



MITTEILUNGSBLATT

Öffentlicher Empfang für Ehrenamtliche und Sportler 2013 und Blutspenderehrung

Um das vorbildhafte Wirken und ihre Erfolge zu würdigen,
lädt die Gemeinde die Einwohnerschaft herzlich am

Dienstag, 14. Januar 2014, um 19:00 Uhr

zu einem Empfang in den Sitzungssaal des Rathauses Warthausen ein.

Die Gemeindeverwaltung bedankt sich bei den Personen und Vereinen,
welche Vorschläge mit ausführlicher Begründung zur Ehrung eingereicht haben.

Wolfgang Jautz
Bürgermeister

AMTLICHE BEKANNTMACHUNGEN

Wasserablesung 2013

Haben Sie uns Ihren Zählerstand schon mitgeteilt?
Die Abgabe der Mitteilung wird bis zum 13.01.2014 erbeten.
Nach dem Mitteilungstermin werden die Zählerstände geschätzt
und dementsprechend die Gebührenbescheide erstellt.

Öffentliche Bekanntmachung über die Festsetzung der Grundsteuer für das Kalenderjahr 2014

1. Steuerfestsetzung

Für diejenigen Steuerschuldner, die für das Kalenderjahr 2014
keinen schriftlichen Grundsteuerbescheid erhalten, da die gleiche
Grundsteuer wie im Vorjahr zu entrichten ist, wird aufgrund
von § 27 Abs. 3 des Grundsteuergesetzes die Grundsteuer für
das Kalenderjahr 2014 in derselben Höhe wie für das Jahr 2013
durch öffentliche Bekanntmachung festgesetzt.
Soweit Änderungen in der sachlichen oder persönlichen Steuer-
pflicht eintreten, ergeht ein entsprechender schriftlicher Grund-
steuerbescheid.

2. Rechtsbehelfsbelehrung

Gegen diese Verfügung kann innerhalb eines Monats nach
Bekanntgabe schriftlich oder zur Niederschrift beim Bürgermeis-
teramt Warthausen, Alte Biberacher Straße 13, 88447 Warthau-
sen, Widerspruch erhoben werden.

Einwohnerzahlen der Gemeinde Warthausen

	Juni 2013	Dezember 2013
Warthausen	2.515	2.514
Birkenhard	1.238	1.238
Oberhöfen	820	822
Höfen	344	344
Röhrwangen	102	102
insgesamt	5.019	5.020

Veröffentlichung von Daten der Alters- und Ehejubilare im Mitteilungsblatt

Im Mitteilungsblatt werden die Geburtstage unserer Mitbürgerin-
nen und Mitbürger ab dem 75. Lebensjahr sowie Ehejubiläen ab
der Goldenen Hochzeit veröffentlicht. Nach § 34 Abs. 4 des Mel-
deggesetzes hat jeder Einwohner das Recht zu verlangen, dass
die Veröffentlichung seiner Daten unterbleibt. Wer von diesem
Widerspruchsrecht Gebrauch machen will, wird gebeten, dies



dem Bürgermeisteramt, Frau Bundschu (Tel. 5093-16), rechtzeitig mitzuteilen. Bei allen anderen Personen gehen wir von einem Einverständnis aus.

Wer bereits bisher der Veröffentlichung seiner Daten widersprochen hat, muss dies nicht erneut mitteilen.

Spende der TBA Warthausen

Wiederum mit einer Geldspende bedacht wurden der Förderverein der Sophie-La-Roche-Schule und die Bürgerstiftung Warthausen in der Vorweihnachtszeit von der TBA Warthausen. Die TBA spendete anstelle von Weihnachtsgeschenken das Geld wieder für soziale Zwecke. Am 09. Dezember 2013 überreichte Herr Robert Schafitel, Geschäftsführer der TBA Warthausen, jeweils 250,00 EUR an Herrn Bürgermeister Wolfgang Jautz für die Bürgerstiftung und an Frau Marion Schäßner und Frau Andrea Bleher vom Förderverein der Sophie-La-Roche-Schule. Die Zuwendung geht in eine zweckgemäße Verwendung über.

Herzlichen Dank der TBA Warthausen für die Spendenaktion.



Gutscheinkarten für den Landesfamilienpass 2014 ab sofort erhältlich

Die Gutscheinkarten 2014 für den Landesfamilienpass können ab sofort beim Bürgermeisteramt Warthausen, Bürgerbüro abgeholt werden. Bitte bringen Sie dafür Ihren Landesfamilienpass mit.

Die Gutscheine gelten für die im Landesfamilienpass aufgeführten Personen.

Anspruch auf den Landesfamilienpass haben:

- Familien mit mindestens drei kindergeldberechtigten Kindern, die mit ihren Eltern in häuslicher Gemeinschaft leben;
- Familien mit nur einem Elternteil, die mit mindestens einem kindergeldberechtigten Kind in häuslicher Gemeinschaft leben;
- Familien mit einem kindergeldberechtigten schwerbehinderten Kind
- Familien, die Hartz IV-bzw. kinderzuschlagsberechtigt sind und mit mindestens einem kindergeldberechtigenden Kinde in häuslicher Gemeinschaft leben.

Der Landesfamilienpass ist einkommensunabhängig.

Sobald die Anspruchsvoraussetzungen nicht mehr vorliegen, geben Sie den Landesfamilienpass bitte beim Bürgermeisteramt Warthausen ab.

Der berechtigte Personenkreis kann mit der Gutscheinkarte 2014 und unter Vorlage des Landesfamilienpasses insgesamt 20-mal im Jahr 2014 die Staatlichen Schlösser und Gärten und die Staatlichen Museen in Baden-Württemberg kostenfrei bzw. zu einem ermäßigten Eintritt besuchen. Bei jedem Besuch ist der entsprechende Gutschein einzulösen.

Neu sind die Gutscheine für das Naturparkmuseum Stromberg Heuchelberg in Zaberfeld, dem Freilichtmuseum in Beuren, die Pfänderbahn A-6900 Bregenz, das Planetarium-Sternwarte in

Laupheim, das Naturtheater in Renningen, der Archäopark Vogelherd in Niederstotzingen-Stetten, das LaLo-Center in Heidenheim, das Hallenbad/Freibad in Korb, die Stadtbücherei in Waiblingen, die Miniaturgolfanlage in Reutlingen-Sickenhausen und die Experimenta in Heilbronn.

Eine Liste aller Staatlichen Schlösser, Gärten und Museen in Baden-Württemberg sowie aller nicht staatlichen Einrichtungen, die für Passinhaber einen kostenfreien bzw. ermäßigten Eintritt gewähren, finden Sie auf der Homepage des Ministeriums für Arbeit und Sozialordnung, Familie, Frauen und Senioren www.sozialministerium-bw.de.



Landratsamt Biberach

Die Wirtschaftsförderung informiert

IHK Ulm berät Existenzgründer

Am Mittwoch, 15. Januar 2014 findet von 8.30 bis 17 Uhr zur künftigen Unternehmensgründer

ein Beratungstag der IHK Ulm im Biberacher Landratsamt am Wielandpark, 2. Obergeschoss, Zimmer W 2.01, statt.

In Zusammenarbeit mit dem Landkreis Biberach und der Stadt Biberach bietet die Industrie- und Handelskammer (IHK) Ulm allen Gründungswilligen aus dem Landkreis die Möglichkeit, sich vor Ort beraten zu lassen.

Diplomkaufmann Artur Nägele, Existenzgründungsberater der IHK, und sein Team stehen für Gespräche im Landratsamt Biberach zur Verfügung. Im Stundentakt können Projekte aus dem gewerblichen Sektor sowie dem Handel- und Dienstleistungsbereich besprochen werden.

Unerlässliche Vorbereitungsmaßnahmen, Erfolgsbestimmende Faktoren sowie Chancen und Risiken der Existenzgründung werden individuell erläutert.

Die Beratungstermine werden in Absprache mit Jutta Peschel, Starter Center, Starthilfe und Unternehmensförderung, IHK Ulm, vereinbart (Telefon: 0731 173-250). Weitere Informationen zur Existenzgründung können unter www.ulm.ihk24.de abgerufen werden.

NOTRUFNUMMERN

Rettungsdienst / Notarzt	112
Feuerwehr	112
Polizei	110
Krankentransport	19222
(aus dem Mobilfunknetz mit Vorwahl 07351)	

NOTDIENSTE

Ärztlicher Notdienst	07351 / 19292
Kinderärztlicher Notdienst	0180 / 1929343
(beide Notdienste für den Landkreis Biberach und Teile des Alb-Donau-Kreises. Bitte beachten Sie die Hinweise in der örtlichen Presse!)	
Augenärztlicher Notdienst	0180 / 1929350
Hals-, Nasen-, Ohren- ärztlicher Notdienst	0180 / 1929347
Zahnärztlicher Notdienst	0180 / 5911610
Apothekennotdienst	0800 / 0022833



Freiwillige Feuerwehr

Jugendfeuerwehr

Heute, Freitag, 10.01.14 ist um 18 Uhr Probe.

Christbaumsammlung

Am Samstag, 11. Januar 2014, findet in der Gesamtgemeinde Warthausen die Christbaumsammlung statt.

Legen Sie bitte Ihren Christbaum gut sichtbar am Straßenrand bis spätestens 9.00 Uhr bereit.

Eingetopfte Tannen, Grüngut und Gartenabfälle werden nicht mitgenommen. Die Christbäume sollen nicht in Plastiksäcken verpackt sein.

Wir weisen darauf hin, dass bei den Funkenplätzen kein Grüngut angeliefert werden darf! Hierfür steht die Grüngutsammelstelle in Warthausen zur Verfügung!

Unsere Jubilare in dieser Woche

11.01. Herr Nikolaus Lemli
Rißweg 3
Warthausen

84. Geburtstag

12.01. Frau Ilse Schlichthärle
Birkenharder Straße 31
Warthausen

77. Geburtstag



Wir wünschen für die Zukunft alles Gute,
Gesundheit und Gottes Segen!

„Kleine Galerie“ im Rathaus Warthausen Obergeschoss



Acrylmalerei Landschaften und Blumen von Karin Peter aus Warthausen

06. Dezember 2013
bis
31. Januar 2014

zu den Öffnungszeiten

Informationen zur Wertstofferrfassung

Der Wertstoffhof Warthausen wird seit 2013 als Grüngutsammelplatz betrieben. Die Betreuung übernimmt Personal des Musikvereins Warthausen sowie der Firma Braig.

Öffnungszeiten Grüngutsammelplatz:

Dezember – Februar Samstag, 10 – 11 Uhr

März – November Mittwoch, 17 – 19 Uhr
Samstag, 10 – 14 Uhr

Am Grüngutsammelplatz wird zudem unbehandeltes Altholz angenommen.

Für die Erfassung von Altglas sind Depotcontainer aufgestellt in:

- ⇒ Warthausen vor dem Grüngutsammelplatz
- ⇒ Warthausen beim Parkplatz in der Birkenharder Straße
- ⇒ Birkenhard beim Sportgelände in der Burrenstraße
- ⇒ Oberhöfen beim Gemeindehaus

Verkaufsverpackungen werden über den Gelben Sack im Holsystem erfasst.

Weitere Informationen erhalten Sie über die Abfallfibel des Landkreises, die zusammen mit dem Abfuhrkalender und einer Rolle Gelber Säcke an alle Haushalte verteilt wurde.

KIRCHLICHE NACHRICHTEN

EVANG. KIRCHENGEMEINDE WARTHAUSEN

mit den Orten: Schemmerhofen, Schemmerberg, Ingerkingen und Altheim, Äpfingen, Sulmingen, Laupertshausen und Ellmannsweiler, Warthausen, Birkenhard, Oberhöfen, Röhrwangen und Herrlishöfen.



Evang. Pfarramt:
Pfarrer Hans-Dieter Bosch.
Martin-Luther-Str. 6
88447 Warthausen

Telefon (07351) 13914, Fax (07351) 7984

E-Mail: Pfarramt.Warthausen@elkw.de

Seelsorge in den Pflegeheimen:

Pfarrer Herbert Seichter, Attenweiler: Tel. (07357) 856

12.01.2014 / 1. Sonntag nach Epiphania (Erscheinungsfest):

9.30 Uhr Warthausen: Gottesdienst mit Einsetzung der neuen Kirchengemeinderäte und Verabschiedung der ausscheidenden Kirchengemeinderäte sowie Verabschiedung von Regina Heß, Kirchenpflegerin und Pfarramtssekretärin. Verleihung der BRENZ-Medaille an Walter Gering aus Birkenhard.



Im Anschluss an den Gottesdienst laden wir zu einem kleinen Empfang ein.

(Pfr. Hans-Dieter Bosch)

18.00 Uhr Schemmerberg: Ökumenischer Taizé-Gottesdienst.

Dienstag, 14.01.

9.30 Uhr Mutter-Kind-Gruppe 1 Warthausen (FBS BC)

Mittwoch, 15.01.

16.30 Uhr Konfirmandenunterricht (Gruppe 1)

18.15 Uhr Konfirmandenunterricht (Gruppe 2)

Donnerstag, 16.01.

9.30 Uhr Mutter-Kind-Gruppe 2 Warthausen (FBS BC)

18.30 Uhr Posaunenchor

19.30 Uhr Sitzung des Kirchengemeinderates

19.01. 2014 / 2. Sonntag nach Epiphania

(Erscheinungsfest):

9.30 Uhr Warthausen: Gottesdienst und Kinderkirche.
(Pfr. Hans-Dieter Bosch)

Herzliche Einladung zum ersten Seniorenkreis im neuen Jahr am Mittwoch, den 22. Januar 2014 von 14.30 bis 17.00 Uhr. Eine bunte Mischung mit einem Film und einer Geschichte soll im Mittelpunkt dieses Nachmittags stehen. Dazu gibt es natürlich auch Kaffee und Kuchen. Wenn Sie uns einen Hinweis geben, holen wir Sie auch mit dem Pkw ab (Pfarramt: 07351 - 13914).

VERANSTALTUNGEN VEREINE ORGANISATIONEN

25 Jahre Rißtal-Gurra Warthausen

Laut Aussage einer alten mündlichen Überlieferung trieb sich in trüben Zeiten ein altes, zänkisches und diebisches Weiblein im Rißtal umher (auf schwäbisch: Gurra), die Anwohner und Reisende in Angst und Schrecken versetzte, und so manchen zum Narren hielt.



Klaue – Hora – Knurra
d' Rißtal – Gurra

25 Jahr Rißtal-Gurra Warthausen!

Das ist ein Grund zum Feiern!

Deshalb findet am 01.02.2014 der 1. Fasnetsumzug in Warthausen statt.

Basar - Alles rund ums Kind- -Voranzeige-

mit Verkauf von Kaffee und Kuchen

Wann: Samstag, 15.02.2014

13.00 Uhr bis 15.30 Uhr

Wo: Gemeindehaus Oberhöfen

Wie: Selbstverkauf

Wer: Basar Team Oberhöfen

Der Erlös von Kaffee und Kuchen kommt der KiTa „Sternschnuppe“ Oberhöfen zu Gute.

Infos und Tischreservierungen

bei Petra Milanovich, Tel.: 07351/829459



BERG- UND HEIMATFREUNDE

An dieser Stelle möchten wir nochmals ganz herzlich zur **Jahreshauptversammlung** einladen.

Termin: **Freitag, 17.1.2014 um 20.00 Uhr im Feuerwehrhaus Warthausen.**

Die Jahreshauptversammlung ist die Gelegenheit, Wünsche zu den Vereinsaktivitäten zu äußern und Anregungen einzubringen. Also: Termin vormerken !!! Wir freuen uns auf zahlreiche Teilnehmer.

Unsere **Schneeschuwwanderung** am 4.1. musste aus Schneemangel leider abgesagt werden.

Neuer Versuch: **Samstag, 25.1.2014.** Abfahrt um 9.00 Uhr an der Raiba Warthausen. Schneeschuhe können bei Bedarf in Missen-Wilhams ausgeliehen werden.

Weitere Infos am 17.1. im Gemeindeblatt.

BRAUCHTUMSFREUNDE BIRKENHARD

Zum Einsammeln der ausgedienten Christbäume treffen wir uns am **Samstag, den 11.01.2014 um 9:00 Uhr bei Paul Weber.** Weitere Helfer, die uns unterstützen möchten, sind herzlich willkommen.

Einladung zur Jahreshauptversammlung:

Am **Samstag, den 25.01.2014** findet um 20:00 im alten Rathaus (Vereinsraum EG links) unsere Jahreshauptversammlung statt.

Als Tagesordnung sind folgende Punkte vorgesehen:

1. Begrüßung und Bericht des 1. Vorsitzenden
2. Bericht der Schriftführers
3. Bericht der Brauchtumsjugend
4. Bericht des Kassiers
5. Bericht der Kassenprüfer
6. Entlastung der Vorstandschaft
7. Wahlen
8. Ausblick 2014
9. Verschiedenes

Wünsche und Anträge zur Tagesordnung oder zu Punkt 9.) Verschiedenes, müssen bis spätestens 23.01.2014 beim 1. Vorsitzenden Paul Weber eingereicht werden.

Aktuelle Informationen sind auch auf unserer Internetseite www.brauchtumsfreunde-birkenhard.de zu finden. Es lohnt sich immer wieder mal dort reinschauen, denn in der Bildergalerie sind aktuelle Bilder unserer Aktivitäten zu sehen.

CHÖRE „TONIKA“

Danke,

für die großzügigen Spenden zur Unterstützung syrischer Flüchtlinge, die wir nach unserem Krippenspiel erhalten haben!

Hast du Lust, jetzt selber bei uns mitzusingen?

Wir starten wieder mit dem Kinderchor für Jungen und Mädchen (Vorschulalter bis 3. Klasse) am Montag, dem 27.1.2014 (16.30-17.15 Uhr) und dem Mädchenchor für Mädchen ab Klasse 4 (17.30-19.30 Uhr) jeweils im Heggelinhaus.

Eine Anmeldung ist erforderlich für beide Chöre bis zum 22.1.2014 unter dieta.hiller@gmx.de oder telefonisch bei Dieta Hiller: 168324

Wir freuen uns auf dich!

DORFTHEATER BIRKENHARD

Umstellung auf SEPA ab 01.01.2014

Auch beim Dorftheater Birkenhard wird der Zahlungsverkehr auf den europäischen Standard SEPA umgestellt. Die bisher erteilte Einzugsermächtigung der Vereinsbeiträge wird dabei einfach als SEPA-Lastschriftmandat weitergenutzt. Da die Umstellung durch das Dorftheater erfolgt, brauchen Sie nichts weiter unterneh-



men. Änderungen der Bankverbindung sollten baldmöglichst an unsere Kassiererin Verena Mayer, vrenele-w@web.de gemeldet werden. Für evtl. Fragen steht sie jederzeit gerne zur Verfügung.

Mitspieler gesucht

In diesem Jahr spielen wir wieder um die Weihnachtszeit Theater. Hast Du Lust einmal Deine schauspielerische Ader auszuprobieren, dann komm doch bei unserem Stammtisch am 17.01. um 20.00 Uhr im Hotel Restaurant Schloßblick vorbei. Wir freuen uns über jeden Besuch und laden gerne zum Schnuppern ein. Nähere Infos unter vrenele-w@web.de.

Stammtisch für aktive und ehemalige Mitglieder

Wir laden herzlich zum Stammtisch am 17.01., 20.00 Uhr ins Hotel Restaurant Schloßblick ein. Wir wollen uns gerne einmal wieder treffen und ein paar gemütliche Stunden miteinander verbringen.

FANFARENZUG SCHÜTZENVEREIN BIRKENHARD

Termine im Januar:

Freitag 10.01.2014: Musikprobe zusammen mit dem FZ Reinstetten von 20:00 Uhr bis 21:30 Uhr in unserem Probenraum im Gemeindehaus Ummendorf in der Bachstraße

Samstag 11.01.2014: Machen wir beim Jubiläumsumzug der Narrenzunft Ried Graddla in Ummendorf mit. Wir haben die Laufnummer 3. **Treffpunkt um 16:00 Uhr** am Aufstellplatz im Riedweg.

Mittwoch 15.01.2014: Musikprobe von 20:00 Uhr bis 21:30 Uhr in unserem Probenraum im Gemeindehaus Ummendorf in der Bachstraße

Mittwoch 22.01.2014: Musikprobe von 20:00 Uhr bis 21:30 Uhr in unserem Probenraum im Gemeindehaus Ummendorf in der Bachstraße

Freitag 24.01.2014: Musikprobe von 20:00 Uhr bis 21:30 Uhr in unserem Probenraum im Gemeindehaus Ummendorf in der Bachstraße

Mittwoch 29.01.2014: Musikprobe von 20:00 Uhr bis 21:30 Uhr in unserem Probenraum im Gemeindehaus Ummendorf in der Bachstraße

Wir suchen weiterhin noch Verstärkung in unseren Reihen. Bei Interesse einfach mit unserer 1. Vorsitzenden Petra Hutzel Kontakt aufnehmen, Tel. 07351-17016 oder per E-Mail unter petra.hutzel@gmx.de. Wir freuen uns auf Ihr/Dein Interesse.

FÖRDERVEREIN "PFLEGEZENTRUM SCHLOSSPARK"

Die erste Ausfahrt mit den Heimbewohnern im neuen Jahr ist am Mittwoch, den 15. Januar 2014

Treffpunkt 14.30 Uhr im Eingangsbereich des Pflegeheims
Über neue Helfer/-innen bei diesen Ausfahrten würden wir uns sehr freuen. Die Ausfahrten finden alle zwei Wochen jeweils Mittwoch nachmittags statt.

Auskunft erteilen gerne M. Zieher, Tel. 74545 und M. Kästle, Tel. 73651

KAFFEERUNDE IM ALTEN RATHAUS HÖFEN

Unser erster Kaffeenachmittag im neuen Jahr ist am Donnerstag 16.01.14 ab ca. 14 Uhr

LIEDERKRANZ

1. Chorprobe im Jubiläumsjahr „150 Jahre Liederkrantz Warthausen“ am Freitag, 10. Januar, um 20.00 Uhr im Franz-Reichle-Saal.

MUSIKVEREIN

Einladung zur Jahreshauptversammlung

Die diesjährige Jahreshauptversammlung des Musikvereins findet am Freitag, 24. Januar 2014, um 20:00 Uhr im Vereinsheim der Gartenfreunde statt. Alle Mitglieder und Gönner des Vereins sind hierzu recht herzlich eingeladen. Folgende Tagesordnung ist vorgesehen:

- TOP 1 Begrüßung
- TOP 2 Totenehrung
- TOP 3 Berichte der Funktionäre
- TOP 4 Entlastungen
- TOP 5 Ehrungen
- TOP 6 Wahlen
- TOP 7 Wünsche und Anträge

Anträge an die Vorstandschaft sind bis spätestens 7 Tage vor der Sitzung bei der 1. Vorsitzenden Stefanie Lendle, Müllerweg 5, 88447 Warthausen, schriftlich einzureichen.

Jugendgruppe

Am Freitag, 17. Januar findet um 18:00 Uhr die nächste Probe statt.

Aktives Orchester

Am Dienstag, 14. Januar findet um 20:00 Uhr die nächste Probe statt.

FÖRDERVEREIN

MUSIKVEREIN WARTHAUSEN E.V.

Der Förderverein des Musikvereins Warthausen lädt alle Mitglieder, Freunde und Gönner des Fördervereins zur Jahreshauptversammlung am 24. Januar 2014 um 19:00 Uhr ins Vereinsheim der Gartenfreunde Warthausen ein.

Folgende Tagesordnung ist geplant:

- Top 1 Begrüßung
- Top 2 Bericht 1. Vorsitzender
- Top 3 Bericht Schriftführer
- Top 4 Bericht Kassierer
- Top 5 Bericht Kassenprüfer
- Top 6 Entlastung
- Top 7 Wahlen
- Top 8 Sonstiges

Schriftliche Anträge und Wünsche sind an den 1. Vorsitzenden Peter Schuck, Erlenweg 29, 88447 Warthausen zu richten.

NARRENGILDE "RISSTAL-GURRA"

Die Fasnetssaison 2014 beginnt aber bereits an diesem Wochenende. Los geht's am Samstag, den 11.01. mit dem Jubiläumsumzug der Ried-Graddla in Ummendorf. Abfahrt: 15:30 Uhr, Umzugsbeginn: 16:30 Uhr. Am Sonntag, den 12.01. fahren wir zum Narrensprung nach Donzdorf. Abfahrt: 11:30 Uhr, Umzugsbeginn: 14:00 Uhr. Abfahrt ist jeweils pünktlich, am Sportplatz in Warthausen.

SCHÜTZENVEREIN BIRKENHARD

So. 12.01.2014 RWK der 1. Luftgewehrmannschaft gegen Grünkraut

Mo. 13.01.2014 Rangliste

SCHWÄBISCHER ALBVEREIN

Am Sonntag, den 12. Januar 2014 treffen wir uns um 13.30 Uhr am Gemeindehaus in Oberhöfen. Gemeinsam wandern wir dann im oberen Boschach. Um an dieser Wanderung teilnehmen zu können haben wir einen Fahrdienst eingerichtet. Abfahrt ist an



der Raiba Warthausen um 13.15 Uhr nach Oberhöfen. Nach Beendigung der Wanderung fährt der Fahrdienst die Personen wieder zurück an die Raiba Warthausen. Wir wünschen allen Mitgliedern und Freunden ein gutes und gesundes neues Jahr.

SPIELGEMEINSCHAFT TSV WARTHAUSEN/ SV BIRKENHARD

Jugendfußball

F-Junioren

Am Freitag, 10.1.2014 beginnen wir wieder mit dem Training. Die neuen Trainingszeiten sind von 17.00 Uhr bis 18.30 Uhr in der Turnhalle in Birkenhard.

SV BIRKENHARD

Gesundheitssport

Speziell für Frauen mittleren Alters ausgerichtet ist das Programm am Freitagvormittag.

Fit mit Pep

Übungen aus unterschiedlichen Bereichen, wie z.B. Aerobic, BBP, Pilates, Slow Motion, führen zu einer Verbesserung der Körperhaltung, Koordination, Muskelkraftausdauer und Beweglichkeit. Gymnastik-Mix Schwerpunkt Rücken.

Beginn: Freitag, 17. Jan. 2014

8.45 – 9.45 Uhr

10 Kurseinheiten

Sporthalle Birkenhard

Kursgebühr: Euro 45,—

Übungsleiterin: Ingrid Weber, P-Lizenz (Prävention)

Anmeldung bei Frau Weber Tel. 07356-2687

Fit mit Baby / Kleinkind

Wohin mit dem Baby/ Kleinkind, während die Mama sich wieder um sich kümmert?

Kein Problem, einfach mitnehmen!

So können die jungen Mütter ein ausgewogenes und speziell auf sie abgestimmtes Fitnesstraining absolvieren, ohne auf den Kontakt zum Baby zu verzichten.

Dies ist nach den körperlichen Belastungen durch Schwangerschaft und Geburt ganz besonders wichtig. Mit einem ausgewogenen Programm aus Aerobic, BBP, Pilates und Slow Motion werden Rumpf- und Beckenbodenmuskulatur wieder aufgebaut und späteren Rückenschmerzen vorgebeugt.

Das Baby ist dabei, turnt jedoch nicht mit.

Beginn: Freitag, 17. Jan. 2014

10.00 – 11.00 Uhr

10 Kurseinheiten

Sporthalle Birkenhard

Kursgebühr: Euro 45,—

Übungsleiterin: Ingrid Weber, P-Lizenz (Prävention)

Anmeldung bei Frau Weber Tel. 07356-2687

Viele Krankenkassen bezuschussen die Kursgebühren im Rahmen der Gesundheitsvorsorge.

Tischtennisabteilung

Tischtennisturnier für Hobbyspieler

Wann: Sonntag 19. Januar, 14.00 Uhr
(Hallenöffnung 13.00 Uhr)

Wo: Sporthalle Birkenhard

Jeder Teilnehmer erhält einen Sachpreis!

Anmeldungen bitte telefonisch bei A. Dobler, 07351/17349

TSV WARTHAUSEN

Fit und gesund – Präventionskurse starten jetzt wieder

Diese Kurse bieten die Möglichkeit, seinen Körper so richtig fit zu machen. Ausdauer, Beweglichkeit, Kraft und Koordination werden systematisch trainiert. Ziel ist ein verbessertes Körper-

gefühl und eine gesteigerte allgemeine Kondition.

Bewegung ist ohne Zweifel das beste Mittel, um Rückenproblemen vorzubeugen. Meist bewegen wir uns im Alltag jedoch nicht genug, um den Rücken gesund zu halten. Dies können Sie jetzt mit unserem attraktiven Bewegungsprogramm ändern.

Kurs 1 Dienstag: 8.30 Uhr - 9.45 Uhr Beginn 10.01.2014

Kurs 2 Freitag: 8.30 Uhr - 9.45 Uhr Beginn 10.01.2014

Kurs 3 Freitag: 10.00 Uhr - 11.00 Uhr Beginn 10.01.2014

Pilates– den Beckenboden ganzheitlich stärken für Fortgeschrittene

Pilates ist ein sanftes, sehr effektives Ganzkörpertraining, welches in den 20er-Jahren von Joseph Hubert Pilates entwickelt wurde. Ziel ist die Kräftigung der tiefen Bauch-, Rücken- und Beckenmuskulatur. Ein starkes „Fundament“ sorgt für mehr Stabilität im Körper. In harmonisch fließenden Bewegungsabfolgen werden die Muskeln gedehnt, gekräftigt und entspannt.

Dysbalancen werden beseitigt und die Haltung wird positiv beeinflusst.

Kurs 4 Montag: 14.00 – 15.00 Uhr Beginn 13.01.2014

Kurs 5 Montag: 15.00 – 16.00 Uhr Beginn 13.01.2014

Neu!!! Pilates für Anfänger

Kurs 6 Dienstag: 10.00 - 11.00 Uhr Beginn 21.01.2014

Gebühr für Kurs 1-6: pro 60 min: 4 € für TSV-Mitglieder
5 € für Nichtmitglieder

Kurs 1+2 findet in der alten Sporthalle Warthausen (Eingang durch den Haupteingang Schule)

Kurs 2-5 finden in der Gymnastikhalle Oberhöfen statt.

Auch für Nicht-Vereinsmitglieder



Viele Krankenkassen erstatten 80%-90% der Kosten, zusätzl. erhalten Sie Bonuspunkte, bitte informieren Sie sich bei Ihrer Krankenkasse!!

Anmeldung und Info bitte bei Martina Jeggler Übungsleiterin B Sport in der Prävention

Tel. 07351/12881, e-Mail Martina.Jeggler@gmx.de

Info auch unter www.tsv-warthausen.de.

IMPRESSUM

HERAUSGEBER:

Bürgermeisteramt Warthausen

Tel. (0 73 51) 50 93-0, Fax (0 73 51) 50 93-23

E-Mail: gemeinde@warthausen.de

Internet: www.warthausen.de

Sprechzeiten:

Montag, Dienstag, Donnerstag 8.30 bis 12.00 Uhr

Mittwoch 8.30 bis 12.00 Uhr und 14.00 bis 18.00 Uhr

Freitag 8.30 bis 12.30 Uhr

Verantwortlich für den amtlichen Teil:

Der Bürgermeister

Herstellung und Vertrieb:

Druck + Verlag Wagner, GmbH & Co. KG

Max-Planck-Str. 14, 70806 Kornwestheim

Tel.: (0 71 54) 82 22-0, Fax: (0 71 54) 82 22-10

Verantwortlich für den Anzeigenteil:

Sven Morell, E-Mail: andreastarz@dvwagner.de

Erscheint wöchentlich freitags

Titelbild: Oberschwaben-Tourismus GmbH, Bad Schussenried



BÜRGERTELEFON DER WARTHAUSER CDU-GEMEINDERATSFRAKTION

Heute Freitag, 10.01.2014, 18:30 Uhr bis 19:30 Uhr:
Karin Rieger, Tel. 71196.

SONSTIGES

Abschied aus Warthausen

Liebe Warthausenerinnen und Warthausener,
nach fast genau 26 Jahren in Warthausen haben wir uns wieder in Warthausen abgemeldet und sind nach Ochsenhausen in die „alte Heimat“ umgezogen.

Von diesen 26 Jahren durfte ich 16 Jahre an verantwortlicher Stelle für die Bürgerinnen und Bürger von Warthausen tätig sein. Dazu haben sie mir den Auftrag gegeben und zusammen mit dem damaligen Gemeinderat konnten wir nicht alles, aber doch insgesamt recht viel erreichen. Es war eine erfüllte Zeit, die ich nicht missen möchte, auch wenn es Momente gab, die nicht gerade vergnügungssteuerpflichtig waren.

Für diese Zeit möchte ich allen danken, die mich dabei so wohlwollend begleitet haben. Ich wünsche allen Bürgerinnen und Bürgern von Warthausen alles Gute und eine friedliche Zukunft. Vor allem wünsche ich Ihnen immer verantwortungsbewusste Vertreter in Verwaltung und Gemeinderat, die die Zeichen der Zeit erkennen und daraus resultierend immer bedarfsgerechte und zukunftsweisende Entscheidungen zum Wohle Warthausens treffen.

Ihr
Franz Wohnhaas

Öchsle-Schmalspurbahn 2013 stabil unterwegs Trockenes Wagendomizil fehlt

Auf stabilem Erfolgskurs dampfte die Öchsle-Museumsbahn 2013: Mit 42.841 Fahrgästen konnte sie die sehr gute Vorjahreszahl von 42.864 fast genau wieder erreichen. Dass eine erneute Besuchersteigerung verfehlt wurde, liegt an einem ernsthaften Manko bei der Unterbringung der historischen Öchsle-Wagen. Für die Saison 2014 stehen eisenbahnhistorische Höhepunkte an.

Insgesamt sorgt das Jahr 2013 für sehr zufriedene Gesichter beim Öchsle Schmalspurbahnverein und bei der gemeinnützigen Öchsle-Bahn Betriebsgesellschaft, wie Geschäftsführer Andreas Albinger und Vereinsvorsitzender Benny Bechter im Jahresrückblick betonten. Das Öchsle war an 78 Fahrtagen unterwegs, drei mehr als 2012. Für 18 Fahrten wurde die historische Schmalspurbahn außerhalb des Fahrplans gebucht. Der beste Fahrtag war am 15. August mit insgesamt 1940 Fahrgästen.

Nach schwierigem Start wegen schlechten Wetters im Mai und Juni dampfte die Öchsle-Lok 99 788 „Berta“ über weite Strecken der Saison sogar auf Rekordkurs. „Die Besucherzahlen lagen im Sommer über dem Vorjahr“, schildert Albinger. Die Winterdampffahrten waren mit 1754 und die beliebten Nikolausfahrten mit 4123 Gästen zwar ebenfalls sehr gut besucht, insgesamt kamen im Winter jedoch 666 Fahrgäste weniger als im vorangegangenen Jahr. „Grund war aber nicht das fehlende Besucherinteresse, sondern, dass nicht mehr beheizte Wagen zur Verfügung waren“, erklärt Bechter. Diese standen in der Werkstatt für Ausbesserungsarbeiten und Wartung zur Hauptuntersuchung, anstatt Besucher zum Weihnachtsmarkt zu fahren. „Es ist ein grundsätzliches Problem, dass unsere Wagen durch Witte-

rungsschäden stets mit sehr großem Aufwand hergerichtet und instandgesetzt werden müssen und daher lange ausfallen“, erläutert Albinger. Selbst hundert Jahre alte Raritäten stünden ganzjährig im Freien. Lediglich die Lokomotiven seien geschützt untergebracht. Die Wunschlösung der Eisenbahner: Für schätzungsweise rund 150.000 Euro könnte hinter dem Lokschuppen in Warthausen eine Wagenhalle gebaut werden. „Diese Investition würde sich durch verringerte Wartungskosten schnell rechnen“, ist sich Geschäftsführer Albinger sicher. Unsicher ist hingegen, ob das Vorhaben bald finanziert werden kann. Dabei würde es auch die Arbeitsbelastung des Öchsle-Schmalspurbahnvereins verringern: Über 10.000 ehrenamtliche Arbeitsstunden wendeten die Vereinsmitglieder 2013 für Dienste als Lokführer, Heizer, Zugführer, Schaffner und im Restaurationswagen, für Werkstattarbeiten sowie für die Instandhaltung der Zugstrecke auf. Derzeit arbeiten die Mitglieder des Schmalspurbahnvereins im Warthausener Lokschuppen mit großem Aufwand daran, die historischen Wagen für die kommende Saison ab 1. Mai fit zu machen.

„In diesem Jahr haben wir für die Öchsle-Besucher einige Besonderheiten“, kündigt Benny Bechter eisenbahnhistorische Höhepunkte an. Im Lauf des Jahres soll nämlich die Ur-Öchsle-Lok 99 633, deren Restaurierung 2011 begann, wieder dampfen. „Zudem kommt der älteste erhaltene württembergische Schmalspurbahnwagen „KBI 21 Stg“ auf die Strecke“, so Bechter. Dieser sollte bereits 2013 zum Einsatz kommen, konnte jedoch nicht mehr fertiggestellt werden - eben auch, weil die Arbeiten an den anderen Wagen wegen Witterungsschäden unerwartet aufwändig waren. Mit der „Kulinarischen Reise“ warten die Öchsle-Verantwortlichen im Mai mit einem ganz neuen Angebot auf. Einen deutlich besseren Besucherservice wird in der kommenden Saison schließlich das neugestaltete Bahnhofsgelände in Warthausen bringen.

INFO: Informationen zur Öchsle-Bahn gibt es im Internet unter www.oechsle-bahn.de.



Landratsamt Biberach

Das Landratsamt Biberach informiert
Landrat lädt zum Neujahrsempfang

Landrat Dr. Heiko Schmid lädt alle Bürgerinnen und Bürger recht herzlich zum traditionellen Neujahrsempfang des Landkreises am Freitag, 10. Januar 2014, um 19 Uhr in das Kulturhaus Schloss Großlaupheim ein.

Der Neujahrsempfang widmet sich in diesem Jahr der Kultur im Landkreis Biberach. „Der Landkreis Biberach ist nicht nur für seine florierende wirtschaftliche Lage bekannt. Auch im kulturellen Bereich lässt sich der Landkreis so einfach nichts vormachen. Ob Kunst, Schauspiel, Musik oder Historik – im Landkreis gibt es eine breite Facette an Möglichkeiten, das kulturelle Leben zu genießen und zu bereichern. Deshalb freut es mich, dass wir in diesem Jahr mit Prof. Dr. Hermann Bausinger einen hervorragenden Redner und eine Koryphäe der Kulturwissenschaften für den Neujahrsempfang gewinnen konnten“, so Landrat Dr. Heiko Schmid.

Prof. Dr. Hermann Bausinger ist einer der führenden Köpfe der deutschen Nachkriegsvolkskunde und angesehener Kulturwissenschaftler. Er spricht zum Thema „Die ländliche Kultur im globalen Zeitalter“. Lehrkräfte der Musikschule Gregorianum Laupheim sorgen für die musikalische Umrahmung des Programms. Alle Bürgerinnen und Bürger sind herzlich eingeladen, nach Laupheim zu kommen. Einlass ist ab 18 Uhr. Im Anschluss an das Programm findet ein Stehempfang statt.



Deutsches Rotes Kreuz

DRK Menü-Service - Probieraktion
Jetzt testen!

Im Rahmen einer Probieraktion vom 13.01.2014 bis zum 28.02.2014 kann der Menüservice des DRK-Kreisverband Biberach e.V. unverbindlich getestet werden.

Seit 1985 bietet das DRK im Landkreis Biberach den Menü-Service an. Inzwischen wurden tausende Menüs den Teilnehmern



im gesamten Landkreis ausgeliefert: Einmal wöchentlich, tiefgekühlt und immer genau das, was sich die Teilnehmer wünschen. Mittlerweile kann aus über 240 Menüs ausgewählt werden. Selbst „Naschkatzen“ kommen bei den verschiedenen Torten, Kuchen und anderen Süßspeisen auf ihre Kosten. Spezielle Menüs für Diabetiker und Schonkost runden das Angebot ab. Das besonders schonende Zubereitungsverfahren und optimale Garzeiten der Menüs gewährleisten, dass ein großer Teil der wichtigen Vitamine und Nährstoffe in den Gerichten erhalten bleibt.

Die Grundidee des Menü-Services ist, Menschen, welche sich nicht täglich selbst kochen möchten oder aber nicht mehr selbst versorgen können, in ihrer Selbstständigkeit in den eigenen vier Wänden zu unterstützen. Zubereitet werden die Gerichte von den Teilnehmern selbst, das bedeutet gleichermaßen Unabhängigkeit und Flexibilität, da keine Bindung an feste Essenszeiten besteht. Benötigt wird hierzu lediglich eine Mikrowelle, ein Backofen oder Thermogerät, welches das DRK auch gerne zur Verfügung stellt.

Nähere Informationen erhalten Sie gerne von Frau Roswitha Mack unter Telefon: 07351/1570-11 oder Email roswitha.mack@drk-bc.de

Gemeinde Attenweiler Jagdverpachtung



Die Gemeinde Attenweiler verpachtet ab dem 1.04.2014 auf die Dauer von 9 Jahren folgenden Jagdbogen aus dem gemeinschaftlichen Jagdbezirk Attenweiler:

Jagdbogen 1 (Rupertshofen bis Oggelsbeuren) mit ca. 818 ha (34 ha Wald, 783 ha Feld und 1 ha Wasser)

Auskünfte zur Jagdverpachtung erteilt die Gemeinde Attenweiler unter Tel. 07357/92090 oder monika.brobeil@attenweiler.de

Angebote sind bis spätestens 31. Januar 2014 an die Gemeinde Attenweiler, Bachstraße 7, 88448 Attenweiler zu richten. Der Verpächter behält sich eine freihändige Vergabe vor.

Kurs: „Demenz – Wissen für Zuhause“

Am Do., den 23. Januar 2014 startet der 40 Unterrichtseinheiten (8 Termine) umfassende Kurs: „Demenz – Wissen für Zuhause“ (Modul 1) in Bad Schussenried, Neues Kloster 1, 14.00 Uhr. Menschen mit einer dementiellen Erkrankung zu betreuen, zu pflegen und zu aktivieren, ist für Angehörige, ehrenamtlich Engagierte und Fachkräfte eine Herausforderung. Deswegen bieten verschiedene Institutionen innerhalb des Netzwerks Demenz diesen Kurs an, auf dessen Programm Informationen zum Krankheitsverlauf, zu den Leistungen der Pflegekassen, zum Umgang und zur Alltagsbegleitung sowie zum Betreuungsrecht stehen. Eine Teilnahmebestätigung wird am Ende des Kurses übergeben. Ein Teilnehmerbeitrag entsteht nicht, er wird von den Pflegekassen übernommen.

Schriftliche Anmeldung bis 23.01.2014 bei Thomas Münsch, Caritas Biberach-Saulgau, Kolpingstr. 43, 88400 Biberach, Fax: 07351/5005 -183; E-Mail: muensch@caritas-biberach-saulgau.de; www.ehrenamt-bc.com.

Betreuungsverein zieht um

Der Betreuungsverein Biberach e.V. bezog zum 01.01.2014 die neuen Räume in der Bahnhofstraße 29.

Die Telefonnummer 07351/17869, sowie die Mailadresse info@betreuungsverein-bc.de bleiben gleich.

Die Mitarbeiter sind dort zu den üblichen Sprechzeiten erreichbar.

Der Öffentlichkeit werden die neuen Räumlichkeiten am Samstag, 18. Januar 2014 zwischen 9.00 und 12.00 Uhr vorgestellt.

Offenes Singen im „Gasthaus Burren“

Zum ersten Treffen im neuen Jahr sind alle Freunde des Gesanges auf Donnerstag, 16. Januar 2014 in das „Gasthaus Burren“ eingeladen.

Karl Heinz Maucher am Akkordeon und Peter Maucher mit der Gitarre werden dazu musikalisch begleiten und das entsprechende Liedheft mitbringen.

Beginn 19.30 Uhr.

Freundeskreis Offenes Singen, Burren



CSR-Aktivitäten im Ländle werden ausgezeichnet

Mittelstandspreis für soziale

Verantwortung in Baden-Württemberg, Leistung - Engagement - Anerkennung (Lea) 2014

Viele kleine und mittlere Unternehmen aus Baden-Württemberg engagieren sich freiwillig gemeinsam mit Partnern aus dem Dritten Sektor für die Gesellschaft. Sie schulen Kinder im Bereich Ernährung oder organisieren gemeinsam mit ihren Beschäftigten Ausflüge für Menschen mit Behinderungen. Diesen Unternehmen gilt es für ihre CSR-Aktivitäten zu danken und ihren Einsatz für die Gesellschaft zu würdigen. Das Ministerium für Finanzen und Wirtschaft Baden-Württemberg und die Caritas loben daher im kommenden Jahr zum achten Mal in Folge den Mittelstandspreis für soziale Verantwortung in Baden-Württemberg aus.

Der Preis steht unter der Schirmherrschaft von Finanz- und Wirtschaftsminister Dr. Nils Schmid MdL und den Bischöfen Dr. Gebhard Fürst (Diözese Rottenburg-Stuttgart) und Erzbischof Dr. Robert Zollitsch (Erzdiözese Freiburg). Am 03. Juli 2014 werden die beispielhaften Unternehmen bei einer feierlichen Preisverleihung im Neuen Schloss in Stuttgart vor rund 400 Personen für ihr Engagement gewürdigt und ausgezeichnet.

Bewerben können sich ab sofort baden-württembergische Unternehmen mit maximal 500 Vollbeschäftigten, die einen Wohlfahrtsverband, einen Verein, eine Initiative oder Einrichtungen unterstützen und gemeinsam ein gemeinnütziges Projekt realisiert haben.

Bewerbungsschluss ist der 31. März 2014. Weitere Informationen zum Wettbewerb und dem Bewerbungsverfahren finden Sie unter www.mittelstandspreis-bw.de.

Anfragen zum Bewerbungsverfahren richten Sie bitte an die Geschäftsstelle des Mittelstandspreises für soziale Verantwortung in Baden-Württemberg:

c/o Caritas in Baden-Württemberg

Kim Hartmann

Strombergstraße 11

70188 Stuttgart

Tel: 0711/2633-1147

E-Mail: mittelstandspreis-bw@caritas-dicvrs.de.

SG Mettenberg

Handballkids gesucht!!!

Habt ihr Lust auf Bewegung, Tore werfen, Teamgeist und total viel Spaß?

Dann seid ihr bei der Handballjugend der SG Mettenberg genau richtig!

Weibliche D-Jugend (nur Mädchen; Jahrgang 2002/2003)

Trainingszeit Fr, 18.45 Uhr - 20.15 Uhr

Kontakt: Martina Paul, Tel. 07351/5878130 (ab 19.00 Uhr) oder per E-Mail: Martina.Paul@online.de

Minis (gemischt; Jahrgang 2005/06/07/08)

Trainingszeit Fr, 16.15 Uhr – 17.30 Uhr

Kontakt: Kai Borchers, Tel. 07351/1882368

Ihr seid herzlich eingeladen mal bei einem Training mitzumachen, um zu sehen, ob es euch Spaß macht. Trainiert wird in Mettenberg in der Turnhalle.



Federseemuseum Bad Buchau

Wir bauen für Sie

Federseemuseum Bad Buchau bis Ende Februar 2014 geschlossen.

Umfangreiche Erweiterungsarbeiten im archäologischen Freige-lände des Federseemuseums Bad Buchau gehen auch im neu-en Jahr weiter voran und versprechen im Endeffekt einen deut-lichen Mehrwert für die Kulturvermittlung in der Region.

Aus diesem Grunde wird das Federseemuseum bis Ende Febru-ar 2014 durchgehend geschlossen bleiben und wir bitten alle interessierten Museumsbesucher um Verständnis.

Weitere Infos: Federseemuseum Bad Buchau, August Gröber Platz, 88422 Bad Buchau, Tel. 07582/8350, www.federseemu-seum.de

Wie antwortet man auf eine Chiffre-Anzeige

Schreiben Sie einen Brief und stecken ihn in
einen Umschlag. Diesen Umschlag schicken
Sie dann direkt an uns:

Druck + Verlag
WAGNER

70799 Kornwestheim · Postfach 19 22
Telefon (0 71 54) 82 22-0 · Telefax (0 71 54) 82 22-10

Wichtig:

Vergessen Sie nicht, die Chiffre-Nummer auf
den Umschlag zu schreiben. Ihr Brief wird dann
von uns an den Chiffre-Insertenten weitergeleitet.

Das zahlt sich aus.
Werbung im Amtsblatt

KLARE MANUSKRIPTE

sind die Voraussetzung
für eine fehlerlose Anzeige.

Anzeigen- Annahmeschluss

**Annahmeschluss für
alle Ausgaben ist generell
montags 8.00 Uhr**

Wenn's mit der Post nicht mehr
reicht...

...nehmen wir in begrenztem
Umfang Ihre Anzeigenaufträge
per Fax auch noch in allerletzter
Minute vor der satztechnischen
Fertigstellung entgegen.
Voraussetzung ist allerdings,
dass freier Platz vorhanden ist.

Fax **0 71 54 / 82 22-15**
Tel. **0 71 54 / 82 22-70**

Druck + Verlag
WAGNER

70799 Kornwestheim
Postfach 19 22
Telefon (0 71 54) 82 22-0
Telefax (0 71 54) 82 22-10

INSERTATE



BADtraum
GUTZEIT & BOCK

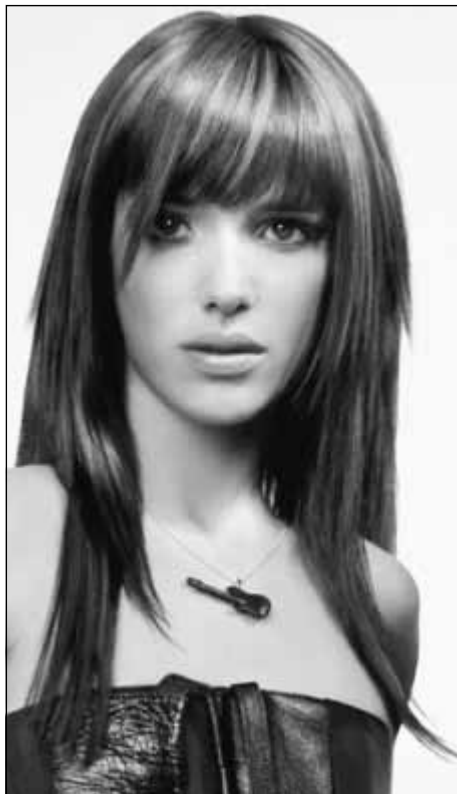


**Viele attraktive
Ausstellungs-Anlagen
zu sagenhaft günstigen Preisen**

REDUZIERT 40% 50% 60%

Profitieren Sie von über 25 Jahren Erfahrung!

Mälzerstr. 8 • 88447 Warthausen Ortsmitte • Tel. 07351 5789821 • Termine nach Vereinbarung



telefon 7 62 12

salon d
hair & style

Ihre
Werbung in guten Händen

Telefon 07154 8222-70
oder andreastarz@dvwagner.de

BIV seit 1977
Ihr Vertrauensservice

Kaufgesuch für 1-2 Familienhaus
mit Garten & Garage in gutem Zustand
(keine Durchgangsstraße), bevorzugt
im Großraum Warthausen

88515 Langenenslingen • www.biv.de • Tel 07376 960-0

Metzgerei
H O N O L D

Angebot aus eigener Schlachtung und Produktion
vom 8.1.2014 - 11.1.2014

Hackfleisch gemischt	kg	7,20 €
Kasselerhals gekocht	kg	10,20 €
Rauchfleisch	kg	14,50 €
Mettwurst fein	kg	9,20 €
auch kleine Portionswürste		
Fleischsalat	kg	8,50 €
Paprikalyoner	kg	9,20 €
Weißer	kg	8,90 €

... mit Partyservice der besonderen Art.
Für Ihre große und kleine Feier bereiten
wir feine warme und kalte Buffets.

Ehinger Straße 48 • 88447 Warthausen
Telefon 07351 8597
Ihre Familie Maier

**PREMIERE DES NEUEN RENAULT
MÉGANE: MIT 0% FINANZIERUNG!***

Aktionstag
am 11. Januar
von 9 - 14 Uhr*



RENAULT MÉGANE 5-TÜREN AUTHENTIQUE
1.6 16V 110

ab **165,-** € monatl.

Inkl. Renault relax Paket**

- 4 Jahre Garantie
- 4 Jahre Wartung

Fahrzeugpreis*** 15.217,- € inkl. relax Paket € 1.150,-. Bei Finanzierung
Anzahlung: € 0,-, Nettodarlehensbetrag 15.217,- €, 48 Mon. Laufzeit (47 Raten
à 165,- € und eine Schlussrate: 7.462,- €), Gesamtaufleistung 40.000 km, eff.
Jahreszins 0,00 %, Sollzinssatz (gebunden) 0,00 %, Gesamtbetrag der Raten
15.217,- €. Ein Finanzierungsangebot für Privatkunden der RCI Banque S.A.
Niederlassung Deutschland, Jagenbergstraße 1, 41468 Neuss.

Renault Mégane 5-Türer Authentique 1.6 16V 110: Gesamtverbrauch (l/100
km): innerorts 9,4; außerorts 5,5; kombiniert 6,9; CO₂-Emissionen
kombiniert: 159 g/km.

Herzliche Einladung zum Aktionstag!
PREMIERE: die neuen Renault Mégane
und Dacia Duster • Gewinnspiel • Sekt

Autohaus Rapp GmbH & Co. KG

RENAULT - DACIA - E-Autos Z.E.
88433 Schemmerhofen • 07356/9502-0
www.autohaus-rapp.com



* Beratung, Verkauf und Probefahrt nur während der gesetzl. Öffnungszeiten

*Angebot gültig bis 30.04.2014. **Enthalten sind ein Renault Plus Garantie PLUS
Vertrag gem. Bed.

***Abb. zeigt Renault Mégane 5-Türer GT-Line mit Sonderausstattung.

Maler Philipp
Ihr Malermeister

Birkenharder Straße 37
88447 Warthausen

Tel. 07351 802758

Fax 07351 802762

Mobil 0170 2030198

- Malerarbeiten
- Tapezierarbeiten
- Fassadengestaltung



NEUERÖFFNUNG

Friseursalon Dorota Brandys



am **11.1.2014**
von **11 - 15 Uhr**

haarstudio

Sie sind herzlichst eingeladen, diesen wichtigen Tag mit uns zu feiern
und Ihren neuen Friseur in Ihrer Nähe kennen zu lernen!

Wir freuen uns auf Ihren Besuch

Familie Brandys



haarstudio

Öffnungszeiten

Mo	Ruhetag
Di - Fr	9.00 - 18.00
Sa	8.00 - 13.00

88447 Warthausen, Mälzerstr. 2, Tel. 07351/5299317

Musikschule Schenk

Qualifizierter Musikunterricht in Warthausen
Information unter 07351/4292502

Musikalische
Früherziehung
Glockenspiel
Blockflöten
Gitarre
E-Gitarre
Violine
Klavier
u.v.m.



Rollläden und Sonnenschutztechnik

Marco Schweikhardt - Rollläden, Jalousien, Raffstore
Schulze-Delitzsch-Weg 4 - Markisen, Sonnenschutz
88400 Biberach - Fliegengitter, Fenster, Türen
- Rolllädenkasten Abdichtungen
- Rolllädenmotoren
inkl. elektrischer Installation
Tel.: 07351 / 72830
Fax.: 07351 / 14066
E-Mail: e.schweikhardt@t-online.de

Miele Kundendienst
Haushaltsgeräte
Einbaugeräte
Ausstellung

mezger
elektro

**Verkauf u. Reparatur- Service für Ihre
Haushaltsgeräte**

Meisterbetrieb mit 25 Jahre Erfahrung
Kompetent, schnell und zuverlässig
FÜR ALLE FABRIKATE

88433 Schemmerhofen - Alte Biberacher Str. 10
Tel. 07356 / 91 501



Politischer
Jahresbeginn

Platzende Illusionen 2014

Euro und Energiewende

Referent: Wolfgang Mächler

Sonntag, 12.1., 20 Uhr, Röhrwangen, Schule

FLASCHNEREI SANITÄR

**BADSANIERUNG?
-KLAR BEI UNS**

**HELMUT
ZEILER**

88400 Biberach
(0 73 51) 82 82 83
helmut-zeiler.de



EDV-Notdienst mit Vor-Ort-Service

- PC - Reparaturen, -Aufrüstungen & Netzwerke
- Installation Windows, Internet, email, DSL & WLAN
- Lösen von Windows-, Hard- & Softwareproblemen
 - Entfernen von Viren, Trojanern & Spyware
 - Datenrettung, -sicherung & -übertragung
- Computertechnik M.Heim • Schemmerhofen
 - fon: 07356-3225 • mobil: 0170-2455491
 - mail: it.on.demand@web.de



HUCHLER
GMBH & Co. KG
BAUUNTERNEHMEN

Ausführung:

■ Rohbau- und
Umbauarbeiten

■ Altbausanierungen

Bahnhofstraße 10

88447 Warthausen

Telefon 0 73 51 / 99 68

Fax 0 73 51 / 1 79 22

www.huchler-bau.de

E-Mail: info@huchler-bau.de

Sonderposten & Service-Shop

Unser Leistungsangebot:

- ✓ Sonderpostenmarkt
- ✓ Postagentur
- ✓ Tabakbörse
- ✓ Toto-Lotto - Annahme
- ✓ Reinigung - Annahme
- ✓ Zeitschriften

Alte Biberacher Straße 7 - 88447 Warthausen

Inh.: Gerhard Schuster

Öffnungszeiten:

Mo - Fr 8.30 - 12.30 Uhr + 14.00 - 18.00 Uhr
Sa 8.30 - 12.00 Uhr

Johannes Sippel
Krankenpflegedienst

Ihr Pflegedienst für
Schemmerhofen und Umgebung

Leistungen des Krankenpflegedienstes

⊗ Kranken- Alten- und Kinderkrankenpflege ⊗ Behandlungspflege ⊗ Vermittlung von Essen auf Rädern ⊗ Betreuung von Demenzzkranken ⊗ Einzelschulungen für Pflegendes ⊗ Hauswirtschaftliche Versorgung ⊗ Pflege bei Verhinderung (z.B. Urlaub von pflegenden Angehörigen) ⊗ Kostenlose Beratung im Pflegebereich ⊗ 24-Stunden-Rufbereitschaft

Kontakt: Herr Johannes Sippel

Krankenpflegedienst Johannes Sippel · 88433 Schemmerhofen

Höllweiherstrasse 7 **Telefon: 0 73 56 - 9 19 73**

Mail: pflegedienst.sippel@cityweb.de · www.pflegedienst-sippel.de

Da ist mehr für Sie drin.

**Das neue
VR-GewinnSparen**
Mehr gewinnen, gezielt
sparen, mehr helfen!



Jeder Mensch hat etwas, das ihn antreibt.

Wir machen den Weg frei.

Dauerauftrag für mein Glück: VR-GewinnSparen.

Monat für Monat: 2x Mercedes SLK, 2x Mercedes CLA,
4x Mercedes A-Klasse, 1x 25.000€, 2x 10.000€, 5x 2.500€ und
weitere Geldgewinne von 1.000€, 250€, 100€ sowie 50€.

Raiffeisenbank Risttal eG · Bahnhofstraße 6 · 88447 Warthausen · Telefon (07351) 5046-0 · www.rb-risttal.de



**Raiffeisenbank
Risttal eG**

