



## MITTEILUNGSBLATT

### AMTLICHE BEKANNTMACHUNGEN

#### Bauschuttablagerung am Freibad

In der Nacht von Mittwoch, den 31. August 2011, auf Donnerstag, den 01. September 2011, wurde am Freibadparkplatz Bauschutt in den „Langen Stockgraben“ illegal abgeladen. Sachdienliche Hinweise nimmt das Polizeirevier Biberach unter Telefon: 4470 entgegen.

#### Freibad Warthausen

**Das Freibad Warthausen ist ab Montag, 12. September 2011 geschlossen!**

Am Montag, 12. September 2011 haben Sie die Möglichkeit, in der Zeit von 9.00 Uhr bis 18.00 Uhr die Schrankschlüssel abzugeben und Fundsachen abzuholen. Ein Badebetrieb findet nicht mehr statt.

Zum Abschluss der Badesaison möchten wir allen Badegästen für ihre Treue danken.

#### Sophie-La-Roche-Schule Warthausen Mühlbachschule Außenstelle Warthausen

##### 1. Unterrichtsbeginn nach den Sommerferien

Am Montag, 12. September 2011, beginnt wieder die Schule. Der Unterricht beginnt am ersten Schultag für die Klassen 2 – 4 sowie 6, 7 und 9 um 8.30 Uhr.

Am Dienstag findet um 7.45 Uhr ein ökumenischer Gottesdienst zum Schulanfang für alle Schülerinnen und Schüler in der katholischen Kirche statt.

Die Schulbusse verkehren zu den nachstehenden Zeiten von den bekannten Bushaltestellen aus.

Barabein	8.07 Uhr
Herrlishöfen	8.10 Uhr
Galmutshöfen	8.12 Uhr
Oberhöfen	8.14 Uhr
Röhrwangen	8.25 Uhr
Birkenhard	8.15 Uhr

##### Klassenverteilung:

Klasse 1a	Frau Boy
Klasse 1b	Frau Blech
Klasse 2a	Frau Miller
Klasse 2b	Frau Häussermann
Klasse 3a	Frau Binder
Klasse 3b	Frau Semler
Klasse 4a	Frau Meng

Klasse 4b	Frau Sperr
Klasse 6	Frau Obert
Klasse 7	Frau Held
Klasse 9	Herr Reichel

##### 2. Aufnahme der Schulanfänger 2011

Der erste Schultag für unsere Schulanfänger ist Freitag, der 16. September 2011.

Er beginnt um 9.30 Uhr in der kath. Kirche mit einem ökumenischen Gottesdienst für alle Erstklässler. Anschließend (gegen 10.00 Uhr) erfolgt die feierliche Schulaufnahme in der Turn- und Festhalle Warthausen.

Die Eltern und Angehörigen unserer ABC-Schützen sind herzlich dazu eingeladen.

Bereits am Mittwoch, 14. September 2011 findet um 19.30 Uhr für die Eltern der Klassen 1 ein Info-Abend mit anschließender Klassenpflegschaftsversammlung in der Schule statt.

Die Schulleitung  
Genal, Schulleiter

##### Verkehrsführung wird geändert

#### In der Ehinger Straße in Biberach werden Tief- und Straßenbauarbeiten durchgeführt

Von Montag, 12. September bis voraussichtlich Mitte November führt die e.wa riss Netze GmbH im Auftrag der Stadt Biberach in der Ehinger Straße, B465 vom Einmündungsbereich Freiburger Straße bis zum Beginn des neuen Kreisverkehrs am Ortsanfang von Warthausen (neue Zufahrt Nordwestumfahrung, K7532neu) Rohrleitungs-, Tief- und Straßenbauarbeiten durch. Aus diesem Grund ist die Ehinger Straße in diesem Zeitraum nur halbseitig befahrbar. Der parallel verlaufende Geh- und Radweg muss komplett gesperrt werden.

Die Verkehrsführung wird während der gesamten Bauzeit wie folgt geändert und dementsprechend ausgeschildert:

Verkehrsteilnehmer, aus Richtung Warthausen nach Biberach werden am Kreisverkehr im Ortskern von Warthausen über den Bahnübergang-Warthausen und weiter über die Ulmer Straße, L276 umgeleitet.

Verkehrsteilnehmer aus Richtung Biberach nach Warthausen können weiterhin die Ehinger Straße benutzen, werden jedoch auf der linken Fahrspur entlang der Baustelle geführt.

Der gemeinsame Geh- und Radweg kann während der Bauzeit nicht genutzt werden. Daher wird der Fußgängerverkehr über das östlich angrenzende Gelände der Firma Boehringer Ingelheim Pharma GmbH & Co. KG auf einem provisorischen Kiesweg geführt. Radfahrer aus Richtung Biberach nach Warthausen können die Straße entlang der Baustelle mitbenutzen. Rad-



ler aus Richtung Warthausen nach Biberach werden wie Pkws über den Kreisverkehr im Ortskern von Warthausen umgeleitet. Die Geschwindigkeit im Baustellenbereich ist auf 30 Stundenkilometer beschränkt.

Die e.wa riss Netze GmbH und die Stadt Biberach bitten um Verständnis für die baustellenbedingten Beeinträchtigungen. Ortskundige werden gebeten den Baustellenbereich möglichst zu umfahren.

### LANDKREIS BIBERACH - Polizei rät bei mobilen Teerkolonnen zur Vorsicht -

Vermeintliche Schnäppchenpreise bei mobilen Teerkolonnen können leicht ins Geld laufen. Darauf weist die Polizeidirektion Biberach aus aktuellem Anlass hin. In den letzten Tagen und Wochen sind in mindestens einem halben Dutzend Kreisgemeinden solche Anbieter unterwegs gewesen. Die aus verschiedenen europäischen Staaten stammenden Männer suchten sich unbefestigte Hofflächen aus und boten den Besitzern an, diese günstig zu teeren. Örtliche Schwerpunkte waren bislang der nördliche und östliche Landkreis und dort insbesondere die Bereiche Schemmerhofen, Illertal und Eberhardzell. Dank der Vorsicht der angesprochenen Haus- und Hofbesitzer ist bislang kein Schaden entstanden. Damit das möglichst so bleibt, hat die Polizei folgende Ratschläge parat:

- > Lassen Sie nur Handwerker oder Dienstleister auf Ihr Grundstück, die Sie selbst bestellt haben.
- > Schließen Sie an der Haustüre keine Verträge über umfangreiche Handwerksarbeiten ab – egal, ob es sich um Teer-, Pflaster-, Kamin-, Dach- oder sonstige Arbeiten handelt.
- > Holen Sie sich zu solchen Arbeiten stets Angebote mehrerer Handwerksbetriebe ein.
- > Befragen Sie zu unbekanntem Firmen Handwerkskammern, Innungen und Verbraucherzentralen.
- > Prüfen und vergleichen Sie Angebote genau. Lassen Sie sich durch bedrängende „Hinweise“ (Beispiel: „Dieses Angebot gilt nur noch heute“) auf keinen Fall unter Druck setzen.

### Ein Jahr Kooperation KiTa Schlossgut und Senioren- und Pflegeheim Lindenpark:

Seit September 2010 sind die Kindertagesstätte Schlossgut und das Senioren- und Pflegeheim Lindenpark durch eine Kooperation miteinander verbunden. Die Ansprechpartner seitens des Heimes sind Frau Pliets und Frau Haas, von der KiTa Frau Lorenz.

In kleinen Gruppen besuchten die Kinder regelmäßig die Bewohner, sangen und spielten mit ihnen, führten Tänze vor, nahmen am Morgenkreis teil und vieles mehr.

Der Höhepunkt war eine gemeinsame vorweihnachtliche Feier in der Kita Schlossgut. Gespannt verfolgten unsere Gäste die Vorführung.



Im Juli 2011 malten Kinder im Rahmen eines künstlerischen Projektes Blumenbilder mit Acrylfarben für einen Speisesaal. Dabei wurden die Kinder von Frau Bretzel, die viel kreativ tätig ist, angeleitet. Bei der Übergabe der Kunstwerke gab es strahlende und glückliche Gesichter.

Sowohl die Senioren, aber auch die Kinder freuen sich schon auf die nächste gemeinsame Aktion.

### Freiwillige Feuerwehr

#### Jugendfeuerwehr:

Heute, Freitag, 9. September 2011 ist um 18.00 Uhr Probe, wir bereiten uns für den Sportpokal vor!

Am Samstag 10. September 2011 ist um 8.00 Uhr Abfahrt am Gerätehaus zum Sportpokal nach Ochsenhausen.

#### Warthausen - Gruppe 2

Am Montag den 12. September findet um 19.30 Uhr eine Probe statt.

### Sammlung von Problemabfällen zur Entgiftung des Hausmülls

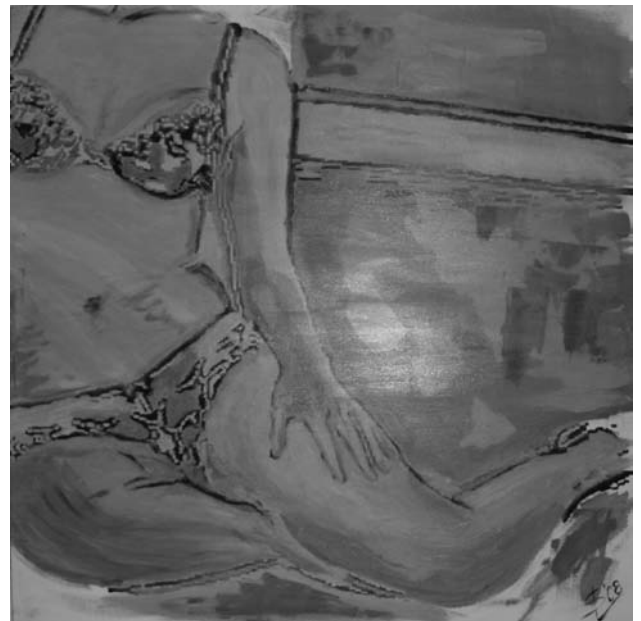
#### Voranzeige

Am **Freitag, 23. September 2011**, wird wieder eine Sammelaktion von Problemabfällen durchgeführt. Die Abfälle können von **11.45 bis 12.45 Uhr** beim Freibad-Parkplatz in Warthausen, Birkenharder Straße, abgegeben werden.

„Kleine Galerie“  
Rathaus Warthausen – Obergeschoss

## Ausstellung

„Rückblick mit Acryl“



von Sandra Lutz, Äpfingen

**18. Juli bis 16. September 2011**

zu den Öffnungszeiten



## Unsere Jubilare in dieser Woche

15. September Frau Berta Hannemann  
Ehinger Straße 28  
Warthausen  
**86. Geburtstag**
15. September Frau Mayta Becker  
Weiherweg 6  
Warthausen  
**79. Geburtstag**



Wir wünschen für die Zukunft alles Gute, Gesundheit und Gottes Segen!

## KIRCHLICHE NACHRICHTEN

### EVANG. KIRCHENGEMEINDE WARTHAUSEN



**Evang. Pfarramt:**  
**Pfarrer Hans-Dieter Bosch.**  
Martin-Luther-Str. 6  
88447 Warthausen  
Telefon (07351) 13914,  
Fax (07351) 7984

E-Mail: [EvangelischeKircheWarthausen@web.de](mailto:EvangelischeKircheWarthausen@web.de)

Seelsorge-Bezirk Warthausen:  
Vikarin Anne Polster Tel.: 07351 - 300 1913

Seelsorge in den Pflegeheimen:  
Pfarrer Albrecht Schmiegel Tel.+Fax: 07351 - 30 20 475

#### Sonntag, 11. September - 12. Sonntag nach Trinitatis

9.30 Uhr Warthausen: Gottesdienst.  
(Pfr. Hans-Dieter Bosch)

#### Dienstag, 13. September

7.45 Uhr Ökumen. Schulgottesdienst zum Schulanfang Kl. 2  
bis 9 in St. Johannes Warth. (GHWRS Warthausen)  
9.30 Uhr Mutter-Kind-Gruppe 1 Warthausen (FBS BC)

#### Mittwoch, 14. September

18.00 Uhr Konfirmandenunterricht (beide Gruppen)  
20.00 Uhr Vorbereitung Kinderkirche

#### Donnerstag, 15. September

9.30 Uhr Mutter-Kind-Gruppe 2 Warthausen (FBS BC)  
19.00 Uhr Posaunenchor

#### Freitag, 16. September

8.30 Uhr Ökumen. Schulgottesdienst Schulanfänger Kl. 1  
im Aufhofener Kappel (GHWRS Schemmerhofen)  
9.30 Uhr Ökumen. Schulgottesdienst Schulanfänger Kl. 1 in  
St. Johannes Warthausen (GHWRS Warthausen)

#### Sonntag, 18. September - 13. Sonntag nach Trinitatis

9.30 Uhr Röhrwangen: Gottesdienst.  
10.30 Uhr Schemmerhofen: Gottesdienst.  
(Pfr. Hans-Dieter Bosch)

Der nächste Seniorenkreis findet am Mittwoch, 28. September um 14.30 Uhr statt. Bitte weitersagen! Wenn Sie uns einen Hinweis geben, dann holen wir Sie mit dem Pkw ab: Pfarramt 07351 - 13914.

Hingewiesen wird auf den nächsten evangelischen Gottesdienst im Pflegeheim Schlosspark Warthausen: am Mittwoch, 28. September um 10.00 Uhr. Dazu sind alle eingeladen.

## VERANSTALTUNGEN VEREINE ORGANISATIONEN

### BERG- UND HEIMATFREUNDE

#### Kanufahrt auf der Donau

Neuer Termin!  
Auf zu neuen Ufern! Am Samstag, 17. September starten wir zu einer Kanufahrt auf der Donau.

Damit uns unterwegs die Puste nicht ausgeht ist eine Pause auf einem Grillplatz eingeplant. (Grillgut bitte mitbringen)  
Start an der Raiba Warthausen um 9.00 Uhr. (Fahrgemeinschaften)

Anmeldung bis spätestens 13. September bei Manfred Schad: 07351 / 74314

Eingeladen sind alle, die mal wieder Kanu fahren möchten und alle, die so was schon immer mal machen wollten!

Wär doch ein toller Abschluss der Sommersaison 2011!!!

### MUSIKVEREIN WARTHAUSEN

Am Sonntag, 11. September spielen wir in Mittelbiberach. Treffpunkt ist um 12.15 Uhr in Einheitskleidung an der Schule.  
Die nächste Probe ist am Dienstag, 13. September um 20.00 Uhr.

#### Blockflötenunterricht

*Liebe Eltern*

Auch dieses Jahr bietet der Musikverein Warthausen wieder für alle Grundschüler eine Ausbildung an der Blockflöte an. Der Unterricht beginnt im neuen Schuljahr (aus organisatorischen Gründen erst im Oktober) und findet ein Mal pro Woche in der Sophie-La-Roche-Schule/ Gemeindehaus Oberhöfen statt.

Wie in den letzten Jahren können wir wieder einigen Gruppen Vormittagsunterricht anbieten. (1. oder 6. Schulstunde)

Nähere Information und Anmeldeformulare finden Sie unter [www.mv-warthausen.de](http://www.mv-warthausen.de) (Blockflöten/ Unterrichtsinformation)

Anmeldung nur schriftlich bei: Gudrun Holl, Buchenweg 33, Warthausen, Tel. 07351-75396

#### Gesamtjugendorchester

Die erste Probe findet am 14. September um 18.00 - 19.30 Uhr in WARTHAUSEN statt.

### NARRENGILDE "RISSTAL-GURRA"

#### Kinderausflug 2011 Sa. 10. September 11

Auch unsere „Kleinen“ gehen nun auf große Reise in den Tiergarten nach Ulm. Wir treffen uns um 11.15 Uhr am Bahnhof Warthausen. Bitte denkt daran, einen Rucksack mit Getränk und Vesper mitzunehmen.

Ab 17.30 Uhr findet dann für alle Mitglieder, also auch für die „Großen“, ein gemeinsames Grillen am Sportplatz statt.

### SCHÜTZENVEREIN BIRKENHARD

#### Rundenwettkämpfe:

Luftgewehr Birkenhard 3 - Dettingen am Freitag 09. September 2011 in Dettingen Luftpistole Birkenhard 1 - Essendorf am Freitag 16. September 2011 in Birkenhard

#### Jedermannschießen:

Für das Jedermannschießen bitte alle Helfer jeweils eine halbe Stunde vor Beginn im Schützenhaus sein.

Beginn ist am Freitag 09. September um 18.00 Uhr



### Voranzeige Metzelsuppe:

Bitte schon jetzt merken, am 24. und 25. September findet wieder unsere Metzelsuppe statt, zu dem wird die gesamte Gemeinde recht herzlich einladen.

## JUGENDSPIELGEMEINSCHAFT TSV WARTHAUSEN/ SV BIRKENHARD

### F-Junioren (Jahrgänge 2003 und 2004)

Heute Freitag 09. September 11 beginnen wir wieder mit dem Training. Es findet von 17.30 Uhr bis 19.00 Uhr auf dem Sportplatz in Birkenhard statt.

Bitte kommt möglichst vollzählig.

Neueinsteiger/innen sind herzlich willkommen.

### E2-Junioren (Jahrgang 2002)

Pokalspiel am Montag 12. September 11 um 18.00 Uhr in Schwendi

Treffpunkt: 16.45 Uhr Sportplatz Birkenhard

Training : Montag und Mittwoch von 17.30-19.00 Uhr

Elternabend am 14. September 11 nach dem Training

### E1-Junioren (Jahrgang 2001)

Pokalspiel am Montag 12. September 11 um 18.00 Uhr gegen Laupheim 1

Spielort: Birkenhard

Treffpunkt: 17.00 Uhr Sportplatz Birkenhard

Training: Montag und Mittwoch von 17.30-19.00 Uhr

### D-Junioren (Jahrgänge 1999 und 2000)

D1 und D2 spielen am Samstag 10. September 11 beim VR Cup

Spielort: Aßmannshardt

Treffpunkt: 8.15 Uhr Sportplatz Warthausen

Training: Dienstag und Donnerstag von 17.30-19.00 Uhr

### C-Junioren (Jahrgänge 1997 und 1998)

Training am Freitag 09. September 11 um 16.00 Uhr

Pokalspiel am Samstag 10. September 11 um 14.30 Uhr gegen den SV Tannheim

Spielort: Warthausen

Treffpunkt: 13.30 Uhr

Training: Dienstag und Donnerstag von 18.00-19.30 Uhr

### B-Junioren (Jahrgänge 1995 und 1996)

Training :Dienstag und Donnerstag von 19.00-20.30 Uhr

## SV BIRKENHARD

### Fußball

1. Mannschaft: Am Samstag, 10. September 2011, 15.30 Uhr, Auswärtsspiel SV Oberzell – SVB.

2. Mannschaft (SGM Birkenhard/Aßmannshardt): Am Sonntag, 11. September 2011, 15.00 Uhr, Auswärtsspiel SV Stafflangen – SGM.

### Gesundheitssport

#### Qi Gong

Ab 13. September 2011 beginnen die QiGong-Übungsstunden wieder zu den gewohnten Zeiten:

Jeweils am Montag um 18.00 Uhr im Kindergarten Schlossgut in Warthausen und am Dienstag um 8.30 Uhr und 9.30 Uhr in der Sporthalle Birkenhard.

Im November ist wieder ein Einstiegskurs am Montag um 19.00 Uhr in Warthausen geplant, bei Bedarf auch weiterführend.

### Funktionelle Gymnastik

Beginn ab 21. September jeweils am Mittwoch um 8.30, 9.30 und 10.30 Uhr in der Sporthalle Birkenhard

und am Freitag um 8.30 und 9.30 im AOK Gesundheitszentrum Biberach. Dieses Angebot richtet sich an Wiedereinsteiger oder an Menschen mit Belastungseinschränkungen, kann aber auch zur Gesundheitsvorsorge und zur Erhaltung der Muskelfunktionen ausgeführt werden.

### Kursgebühren

Die Kursgebühren betragen für Nichtmitglieder 55.- €, für Vereinsmitglieder 25.-€ pro Halbjahr (mind. 15 Einheiten). Damit können alle Gesundheitsangebote, auch mehrfach, besucht werden. Die Kursgebühren werden in der Regel von den gesetzlichen Krankenkassen bezuschusst.

Infos hierzu und zu allen Kursen unter Tel: 07351 75813

## TSV WARTHAUSEN

### Fußball

#### Herren

Am vierten Spieltag bestreitet die erste Mannschaft des TSV Warthausen ihr nächstes Heimspiel gegen den SV Sulmetingen II. Das Spiel auf dem Sportgelände in Warthausen beginnt am Sonntag 11. September 2011 um 15.00 Uhr. Die Mannschaft wird mit der Unterstützung der Zuschauer alles versuchen um im zweiten Heimspiel der Saison den ersten "Dreier" einzufahren. Die zweite Mannschaft hat an diesem Wochenende spielfrei.

#### Frauen

Im zweiten Saisonspiel der Frauen muss die Mannschaft auswärts beim SV Granheim II antreten. Anstoß in Granheim ist am Samstag 10. September 2011 um 17.00 Uhr.

### Fit und gesund – Präventionskurse starten jetzt wieder Auch für Nicht-Vereinsmitglieder



### Fit und gesund in den Tag

**Kurs 1** Dienstag: 8.30 - 9.45 Uhr, Beginn 13. September 2011 (11 Einheiten)  
alte Sporthalle Warthausen  
(Eingang durch den Haupteingang Schule)

**Kurs 2** Freitag: 8.30 - 9.45 Uhr Beginn 16. September 2011 (10 Einheiten)  
Gymnastikhalle Gemeindehalle Oberhöfen

### Mobil und fit auch im Alter (60 plus)

**Kurs 3** Freitag: 9.45 - 10.45 Uhr, Beginn 16. September 2011 (10 Einheiten)  
Gymnastikhalle Gemeindehaus Oberhöfen

### Rücken-fit

**Kurs 4** Donnerstag: 18.30-19.45 Uhr, Beginn 15. September 2011 (10 Einheiten)  
Gymnastikhalle Gemeindehalle Oberhöfen

Kosten für Vereinsmitglieder 4 € und für Nicht-Vereinsmitglieder 5 € pro 60 Minuten.

Viele Krankenkassen erstatten 80%-90% der Kosten, zusätzl. erhalten Sie Bonuspunkte, bitte informieren Sie sich bei Ihrer Krankenkasse!!

Anmeldung und Info bitte bei Martina Jeggler Übungsleiterin B Sport in der Prävention  
Tel. 07351/12881 E-Mail Martina.Jeggler@gmx.de  
Genauere Info's unter [www.tsv-warthausen.de](http://www.tsv-warthausen.de).



## BÜRGERTELEFON DER WARTHAUSER CDU-GEMEINDERATSFRAKTION

Heute, Freitag, 09. September 2011, 18.30 Uhr bis 19.30 Uhr:  
Franz Schuy, Tel. 827860.

### SONSTIGES

#### Ausbildungsstelle beim Bürgermeisteramt

Die Gemeinde Schemmerhofen bietet zum 01. September 2012 folgende Ausbildungsstelle an:

##### • Ausbildung zum/zur Verwaltungsfachangestellte (n)

Die Ausbildung dauert 3 Jahre, davon 2 1/2 Jahre praktische Ausbildung beim Bürgermeisteramt im Wechsel mit Berufschulunterricht an der Berufsschule in Aulendorf. Im letzten halben Jahr findet ein Vollzeitlehrgang an der Verwaltungsschule Ravensburg oder Tübingen mit anschließender Abschlussprüfung statt. Voraussetzung ist der mittlere Bildungsabschluss.

Der Bewerbung sind folgende Unterlagen beizufügen:

1. Lebenslauf
2. Kopien der letzten zwei Zeugnisse
3. gegebenenfalls Nachweise über etwaige Tätigkeiten während der Schulzeit nach der Schulentlassung (berufliche Tätigkeiten, Praktikas, Ferienarbeit)
4. aktuelles Lichtbild

Für nähere Informationen zu dieser Ausbildung wenden Sie sich bitte an das Bürgermeisteramt, Herrn Link, Tel. 07356/9356-25. Bewerbungsschluss ist der 10. Oktober 2011.



#### Landratsamt Biberach

Das Landwirtschaftsamt Biberach informiert:

##### „Familienradtour – Gesundes Obst im Landkreis Biberach“

Das Landwirtschaftsamt Biberach bietet am Sonntag, 18. September 2011, eine geführte Familienradtour unter dem Motto: „Gesundes Obst im Landkreis Biberach“ an. Alle Fahrradbegeisterte und junge Familien mit ihren Kindern erfahren – im wahrsten Sinne des Wortes – an diesem Tage einige interessante Stationen des gesunden Obst- und Gartenbaus im Landkreis Biberach.

Die zirka 60 Kilometer lange Ganztags-Fahrradtour startet dabei um 9.30 Uhr am Landwirtschaftsamt in Biberach. Erste Station wird eine Führung durch den neu angelegten Kreislehrgarten Biberach sein, wo es sich vor allem um gesundes Beerenobst und den erfolgreichen Anbau dreht. Anschließend führt die Tour durch die Oberschwäbische Landschaft zum Museumsdorf nach Kürnbach mit Rast und Mittagessen in der Vesperstube. Im Anschluss daran besteht die Möglichkeit, geführt die Streuobstwiesen in Kürnbach und das Obstbaumuseum zu erleben, echtes BIO-Streuobstwiesenobst zu probieren und alles über den erfolgreichen Anbau zu erfahren. Auch das Obstbaumuseum erzählt seine Geschichten und wie einst heimisches Obst bei uns verwertet wurde.

Dritte und letzte Station wird um zirka um 17.00 Uhr die Mosterei Steigmiller-Lutz in Ummendorf sein. Nach einem Hausmacher-Vesper führt hier der Brennmeister durch seinen Betrieb, erklärt die Produktion des Biberacher BIO-Apfelsaftes und bei einer Destillatverkostung, wie vier unterschiedliche Edelbrände entstehen und schmecken. Die Radtour wird gegen 18.30 Uhr in Ummendorf enden.

Die Teilnahmegebühr wird sich an der Verpflegung und Verkostung ausrichten. Anmeldeschluss ist am Dienstag, 13. September 2011. Anmeldungen werden unter der Telefonnummer 07351 52-6702 oder per Fax unter 07351 52-6703 entgegengenommen.

#### Oberschwäbisches Museumsdorf Kürnbach

##### „An den Herd!“ – Alles rund ums Einkochen und Zubereiten guter Speisen im Museumsdorf

Schmackhafte und informative Aktionen rund ums Einkochen und Zubereiten guter Speisen gibt es am Sonntag, 11. September von 10.00 bis 16.00 Uhr im Oberschwäbischen Museumsdorf Kürnbach zu erleben. Vorträge, Tipps und Vorführungen zum Haltbarmachen leckerer Früchte und Gemüse sowie dampfende Töpfe mit einfachen traditionellen Gerichten zum Probieren warten auf Groß und Klein.

Am Sonntag, 11. September, geben von 10.00 bis 16.00 Uhr zahlreiche Stationen Einblick in die Welt des Haltbarmachens von Speisen und deren Zubereitung. Ursula Liske, Hauswirtschaftslehrerin in Biberach, gibt in Vorträgen und Vorführungen wertvolle Tipps zum Heißeinkochen und zu Notvorräten. Die Riedlinger Landfrauen kochen einfache aber köstliche Gerichte und geben Einblick in traditionelle Rezepte der oberschwäbischen Küche – probieren und fachsimpeln erwünscht!

Lecker wird es auch, wenn der Gemüseintopf mit guten Zutaten aus den Gärten des Museumsdorfs auf dem alten Herd dampft oder feine Blütenbrote mit frischer Butter gereicht werden. Wie das Butterstampfen funktioniert oder wie Apfelsaft gewonnen und Gelee eingekocht wird, bekommen die Besucher ebenso vorgeführt wie das Hobeln und Einlegen von Sauerkraut. Wer dann noch gemütlich einkehren möchte, ist in der Vesperstube mit seinem Biergarten genau richtig. Aus dem historischen Backhaus reicht der Kürnbacher Museumsbäcker zudem frisch Gebackenes. Und auch die Mini-Dampfbahn des Schwäbischen Eisenbahnvereins e.V. dreht wieder ihre Runden.

#### Dachbodendämmung ab Jahresende Pflicht

Ab dem 31. Dezember 2011 schreibt die Energieeinsparverordnung eine Dämmung der obersten Geschossdecken verpflichtend vor. Ausgenommen sind lediglich Ein- und Zwei-Familienhäuser, die die Eigentümer bereits vor dem 1. Februar 2002 selbst bewohnt haben. Richtig verlegt, steigert die Dämmung aber nicht nur die Energieeffizienz, sondern senkt auch die Heizkosten – und spart so bares Geld.

„Eine 20 Zentimeter dicke Dämmschicht auf einem 50 Quadratmeter großen Dachboden eines typischen Altbaus spart rund 175 Euro im Jahr ein“, erklärt Kerstin Thomson, Energieexpertin der Verbraucherzentrale Baden-Württemberg. Und: Mit steigenden Energiepreisen erhöht sich das Einsparpotenzial nochmals. Bei einer angenommenen Preissteigerung von jährlich sechs Prozent können so im Laufe von 20 Jahren bis zu 8.000 Euro zusammenkommen. „Kaum eine Sanierungsmaßnahme rechnet sich besser und leistet dabei einen so großen Beitrag zum Klimaschutz“, betont Thomson.

Der in der Energieeinsparverordnung geforderte Wärmedämmwert, auch U-Wert genannt, kann bereits mit dem Verlegen einer 16 Zentimeter starken Dämmschicht auf der Geschossdecke erreicht werden. Wer eine dickere Dämmschicht anbringt, kann zusätzlich Fördergelder von der Kreditanstalt für Wiederaufbau (KfW) erhalten – dabei kann auch eine schon vorhandene Dämmung angerechnet werden. Voraussetzung für die Förderfähigkeit ist die Ausführung der Maßnahme durch eine Fachfirma sowie die Bestätigung der verbauten Dämmstoffstärken und der angemessene Durchführung durch einen Sachverständigen.

Bei Fragen zur Durchführbarkeit einer Dachgeschossdämmung in den eigenen vier Wänden hilft die Energieberatung der Verbraucherzentrale: online, telefonisch oder mit einem persönlichen Beratungsgespräch. Mehr Informationen gibt es auf [www.verbraucherzentrale-energieberatung.de](http://www.verbraucherzentrale-energieberatung.de) oder unter 0180-5-505 999 (0,14 €/Min. aus dem deutschen Festnetz, Mobilfunkpreis maximal 0,42 Euro/Min.)



## Informationen zum neuen EEG-Gesetz 2012

Der Maschinenring Biberach-Ehingen veranstaltet zum neuen EEG Gesetz 2012 einen Informationstag, an dem aussagekräftige Referenten über die wichtigsten Änderungen ausführlich berichten und auch Fragen kompetent beantworten.

Am Samstag, 17. September 2011/10.00 Uhr wird in Schemmerhofen-Alberweiler auf dem Bühlhof bei Herrn Dobler (Anfahrt ist ausgeschildert) Herr Josef Rief, MdL das Programm eröffnen, das folgende Beiträge bietet:

Herr Vaßen referiert über „Das neue EEG 2012“. Anschließend informieren Herr Weiss/Fa. Windual über Nutzungsmöglichkeiten von Kleinwindanlagen und Herr Traub zu Genehmigung und Bau von Großwindanlagen.

Nach dem Mittagessen stellt Herr Dory/Bio4Gas Kleinbiogasanlagen vor und

Herr Rehm/ Newi-Solar berichtet über Photovoltaik und Eigenverbrauch.

**Anmeldungen sind erbeten unter Telefon 07351 18826-0.**

### Arbeitsmarktschiff

#### Informationen zu Beruf und Studium

Wer sich für Studien- und Arbeitsmöglichkeiten in der gesamten Bodenseeregion interessiert, sollte sich den 15. September 2011 reservieren. An diesem Tag kann man sich auf dem Arbeitsmarktschiff während einer Fahrt über den See von Fachleuten über die Lebens- und Arbeitsbedingungen in der Schweiz, Österreich, Liechtenstein und auf der deutschen Seeseite beraten lassen. Informieren können sich nicht nur Arbeitnehmer, sondern auch angehende Studenten. Sie finden auf dem Schiff Ansprechpartner, die über die Studienmöglichkeiten in der gesamten Bodenseeregion Bescheid wissen. „Mit Blick auf den doppelten Abiturientenjahrgang 2012 ist es ein großer Vorteil wenn man weiß, wann sich bei Studienwünschen der Blick über die Grenzen lohnt“, sagt Gabriele Kreiß, die Vorsitzende der Geschäftsführung der Agentur für Arbeit Ravensburg. Sie empfiehlt, sich bald eine Bordkarte für diese Sonderfahrt zu besorgen. Die erste Fahrt auf dem Motorschiff „Graf Zeppelin“ beginnt um 9.00 Uhr ab Friedrichshafen und um 10.00 Uhr ab Romanshorn.

Mit Unterstützung der Bodensee-Schiffsbetriebe GmbH, Konstanz, sticht das Arbeitsmarktschiff zum vierten Mal in See. Die Agentur für Arbeit Ravensburg organisiert die Beratungsfahrten und wer dabei sein will braucht eine Bordkarte. Sie kann von Montag bis Freitag zwischen 8.00 Uhr und 18.00 Uhr unter der Telefonnummer 0049 (0)751 362 13-1690 bestellt werden. Die genauen Zeiten: Ab Friedrichshafen um 9.00 Uhr, 11.00 Uhr, 13.00 Uhr, 15.00 Uhr und 17.00 Uhr, ab Romanshorn um 10.00 Uhr, 12.00 Uhr, 14.00 Uhr und 16.00 Uhr.

Mit an Bord der Graf Zeppelin sind EURES-Beraterinnen und -Berater, die kompetent über die vielfältigen Beschäftigungsmöglichkeiten in der Schweiz, Liechtenstein, Österreich und auf der deutschen Seeseite informieren. Die speziell ausgebildeten Expertinnen und Experten beantworten grundsätzliche Fragen zu den Lebens- und Arbeitsbedingungen im jeweiligen Land, beispielsweise zur Kranken- und Rentenversicherung oder zum Steuerrecht und vermitteln darüber hinaus auch Adressen von Jobangeboten.

Junge Leute, die sich für einen Studienplatz in der Bodenseeregion interessieren, können sich an Studien- und Laufbahnberaterinnen aus dem Kanton Thurgau oder Berufsberaterinnen für Abiturienten aus Ravensburg wenden. Erstmals dabei: Die Duale Hochschule Baden-Württemberg, die Internationale Berufsakademie der F+U Unternehmensgruppe gGmbH aus Lindau sowie das Vorarlberger Landeskonservatorium aus Feldkirch. Wer beispielsweise Musiker werden will, kann sich auf dem Schiff die nötigen Unterlagen besorgen. Nützliche Informationen zu den Hochschulen in Österreich oder der Schweiz sowie zu grenzüberschreitenden internationalen Studienprogrammen run-

den das Angebot ab. Fragen zur Aus- und Weiterbildung in Österreich beantwortet eine Bildungs- und Berufsberaterin vom BIFO aus Dornbirn.

Außerdem bietet das Arbeitsmarktschiff Informationen zu interessanten Austauschprogrammen für Auszubildende. Mit dem Projekt „xchange“ soll Lehrlingen Auslandserfahrung vermittelt werden. Träger von xchange sind die Internationale Bodenseekonferenz, die Arbeitsgemeinschaft Alpenländer und die Europäische Union. Mit „Go.for.europe“ bietet sich für Auszubildende eine weitere Chance, neue Berufserfahrungen im europäischen Ausland zu sammeln. Das Projekt wird unterstützt vom Wirtschaftsministerium Baden-Württemberg aus Mitteln des europäischen Sozialfonds. Weitere Informationen zum Arbeitsmarktschiff, welches von der Europäischen Union und dem Schweizer Staatssekretariat für Wirtschaft (SECO) gefördert wird, findet man unter [www.jobs-ohne-grenzen.org](http://www.jobs-ohne-grenzen.org) sowie bei Facebook.



### Brust-Zentrum Donau-Riß ruft zur Vorsorge auf MammaCare Methode: Selbstuntersuchung der Brust

**Je eher Brustkrebs erkannt wird, desto besser kann er geheilt werden – dem stimmen alle Fachleute zu. Aber wie erkennt man ihn? Wann macht er sich bemerkbar und wie fühlt er sich an? Das und alles Wichtige zu dieser Erkrankung können Frauen am Montag, 12. September, 19.30 Uhr in der Kreisklinik Biberach erfahren.**

Die Selbstuntersuchung der Brust mit der MammaCare®-Methode ist wissenschaftlich anerkannt und hat sich bewährt. Erfahrene MammaCare®-Trainerinnen zeigen an diesem Informationsabend, wie man Veränderungen in der Brust ertasten kann: Angelika Reimann-Müller ist Gesundheits- und Krankenpflegerin mit onkologischer Pflegezusatzqualifikation an der Frauenklinik Biberach. Dazu gehören auch Dr. Elisabeth Rabanus, Fachärztin für Frauenheilkunde und Geburtshilfe, Schwerpunkt Onkologie an den Rehakliniken Bad Waldsee und Helga Fischer, Fachärztin für Frauenheilkunde und Geburtshilfe, Psychoonkologin an der Kreisklinik Biberach und am Brust-Zentrum Donau-Riß. Beide Ärztinnen haben viel Erfahrung mit Vorsorge und Therapie von Brustkrebs.

Den eigenen Körper besser kennen lernen und Veränderungen früh entdecken, das ist entscheidend bei der Vorsorge. Denn anders als bei anderen Krebsarten kann jede Frau die Früherkennung selbst in die Hand nehmen. Der Informationsabend gehört zum MammaCare®-Programm und kann anschließend in kleinen Gruppen fortgeführt werden. Hier lernen die maximal vier Teilnehmerinnen eine spezielle Selbstuntersuchungstechnik der eigenen Brust kennen: schnell, sicher und ohne Strahlenbelastung. Außerdem erfahren sie, welche Veränderungen zum Zyklus oder zum Lebensalter gehören, wie oft man die Brust abtasten soll und wie man Veränderungen auch in den tieferen Schichten erkennt. Fragen, Wünsche und Erfahrungen sind willkommen. Am Ende des Kurses soll jede Frau kleine Knötchen, eine Veränderung der Brustwarze oder kleinere Verhärtungen selbst ertasten können und wissen an wen sie sich wenden kann – medizinisch und zwischenmenschlich.

Weitere Informationen zum Thema Brustkrebs gibt es am Brusttag am Mittwoch, 21. September, 16.30 Uhr im ENBW Zentrum Oberschwaben in Biberach oder unter [www.brust-zentrum-donau-riss.de](http://www.brust-zentrum-donau-riss.de) oder 07351 55-1250.



### Bachritterburg Kanzach

„Familia Swevia“, ihrer eigenen Aussage zufolge „ein lebendiges Museum“ ist am 10. und 11. September zu Gast in Kanzach. Sie hat sich zum Ziel gesetzt hat, die Zeit von 1200 bis 1210 bei einem schwäbischen



Ministerialen und seiner „familia“, also seiner Hausgemeinschaft detailgetreu und lebendig darzustellen. In dieser Zeit war jeder staufische Ritter nötig, um die Welfen möglichst schwach zu halten. Der Stand als Ministeriale hatte sich unter der Stauferherrschaft etabliert. So gelangte er zu Wohlstand und genoss am unteren Rand der oberen Gesellschaft das höfische Leben auf einer Motte, wie z. B. auf der Bachritterburg.

Nach monatelangen Recherchen und Entwürfen haben sie endlich ihre neuen Helme bekommen. Diese wurden, wie sie auf ihrer Homepage verraten, von der Plattnerie Christian Wiedner, der auch die Fotos gemacht hat, hergestellt. Der Topfhelm ist ein Rekonstruktionsversuch eines Topfhelmes um 1210. Auch wenn leider keiner erhalten geblieben ist, so wurde versucht, ihn anhand von Siegeln, Wand- und Buchmalereien, Reliefs und den erhaltenen Kübelhelmen vom Ende des 13. Jahrhunderts zu rekonstruieren. Er wiegt 2,6 kg. Der Nasalhelm ist aus einem einzigen Stück getrieben und orientiert sich an den erhaltenen Stücken des 12. Jahrhunderts, wie z.B. dem Wiener Helm. Diese Helmform blieb vom 10. Jahrhundert bis Mitte des 13. Jahrhunderts fast unverändert. Wozu die Löcher am Rand dienen gilt es nun noch herauszufinden. Sein Gewicht beträgt 2 kg.

Was meinen Sie, wie stolz, kleine – mit supermodernen Handys bewaffnete – Ritter sich fühlen würden, einen solch edlen Ritterhelm einmal sehen, oder vielleicht sogar aufsetzen zu dürfen?

Wie an allen Sonntagen findet um 14.00 Uhr eine freie Kurzführung durch die Burg statt.

Weitere Infos unter Tel. Nr. 0 75 82 / 93 04 40 und unter [www.bachritterburg.de](http://www.bachritterburg.de)



**GEBOREN  
AM**  
31.07.1947

SCHENKE LEBEN, SPENDE BLUT.

**SPENDE  
BLUT** 

BEIM ROTEN KREUZ

[www.DRK.de](http://www.DRK.de)

0800 11 949 11



**NEU  
GEBOREN  
AM**  
22.01.2010

**KLARE MANUSKRIPTE**  
sind die Voraussetzung  
für eine fehlerlose Anzeige.

**Freies Dachgeschoss für € 10,-**  
Private Kleinanzeigen.  
Wer im Amtsblatt sucht, wird fündig.

## IMPRESSUM

### HERAUSGEBER:

Bürgermeisteramt Warthausen  
Tel. (0 73 51) 50 93-0, Fax (0 73 51) 50 93-23  
E-Mail: [gemeinde@warthausen.de](mailto:gemeinde@warthausen.de)  
Internet: [www.warthausen.de](http://www.warthausen.de)

### Sprechzeiten:

Montag, Dienstag, Donnerstag 8.30 bis 12.00 Uhr  
Mittwoch 8.30 bis 12.00 Uhr und 14.00 bis 18.00 Uhr  
Freitag 8.30 bis 12.30 Uhr

### Verantwortlich für den amtlichen Teil:

Der Bürgermeister

### Herstellung und Vertrieb:

Druck + Verlag Wagner, GmbH & Co. KG  
Max-Planck-Str. 14, 70806 Kornwestheim  
Tel.: (0 71 54) 82 22-0, Fax: (0 71 54) 82 22-10

### Verantwortlich für den Anzeigenteil:

Ursula Müller, E-Mail: [andreamisitano@dvwagner.de](mailto:andreamisitano@dvwagner.de)

Erscheint wöchentlich freitags

Titelbild: Oberschwaben-Tourismus GmbH, Bad Schussenried

## INSERATE



**Wir sind wieder da!**  
Neue Herbstideen für Ihr zu Hause  
Öffnungszeiten: Di. Mi. Do. & Fr. 10<sup>00</sup> - 12<sup>00</sup> Uhr  
15<sup>00</sup> - 18<sup>00</sup> Uhr  
Sa. 09<sup>00</sup> - 13<sup>00</sup> Uhr  
Mo. geschlossen

*blumenSTIL*  
Ulrike Schröter ; Hauptstr. 4 ; 88437 Äpfingen ; Tel. 07356-2854

### EDV-Notdienst mit Vor-Ort-Service

- PC - Reparaturen, -Aufrüstungen & Netzwerke
- Installation Windows, Internet, email, DSL & WLAN
- Lösen von Windows-, Hard- & Softwareproblemen
  - Entfernen von Viren, Trojanern & Spyware
  - Datenrettung, -sicherung & -übertragung
- Computertechnik M.Heim • Schemmerhofen
  - fon: 07356-3225 • mobil: 0170-2455491
  - mail: [it.on.demand@web.de](mailto:it.on.demand@web.de)



## InBalance

Praxis für emotionale Gesundheit

### Coaching – Therapie – Paarberatung

Individuell und lösungsorientiert



#### Ich begleite und unterstütze Sie...

- ... in schwierigen Lebenssituationen
- ... bei belastendem Stress oder überfordernden Umständen
- ... bei Schlafstörungen oder Ängsten
- ... bei privaten oder beruflichen Beziehungskonflikten
- ... bei einschneidenden Veränderungen

Sabine Mayer-Bolte

Heilpraktikerin für Psychotherapie  
und Gesundheitspädagogin

Bleicherstr. 3, 88400 Biberach

Telefon: 07351-1801643

Internet: www.inbalance-biberach.de



### Neue Herbst - Kurse

Gesundheitszentrum  
Schäfer

Physiotherapie  
Gesundheitstraining



1. **BodyART™**: dies ist ein einzigartiger Lizenzkurs. Er beinhaltet funktionelles Ganzkörpertraining und vereint Körper, Geist und Seele zu einer Einheit. Fließende Bewegungsabläufe, kraftvolle Übungen, klassische Atemtechniken, Dehnung und Entspannung runden die Stunde ab.  
**Kursleitung:** Monika Höhn (ÜL DTB & Bodyart-Instructorin)  
**Kosten:** 10 x 60min = € 80,00  
**Kurs 1:** ab Mo. 19.09.2011, 19.00 Uhr  
**Kurs 2:** ab Do. 22.09.2011, 09.15 Uhr
2. **Frauen-Fit**: Dieser Kurs ist für Frauen jeden Alters geeignet. Leichte – mittelschwere Übungen zur Muskelkräftigung und zur Gewebestraffung für die speziellen „Zonen“ und auch für den Beckenboden. Ein frischer Mix aus verschd. Kurselementen, der richtig Spass macht.  
**Kursleitung:** Birgit Götz (ÜL DTB)  
**Kosten:** 10 x 60min = € 80,00  
**Kurs 1:** ab Mi. 21.09.2011, 10.00 Uhr  
**Kurs 2:** ab Mi. 21.09.2011, 19.00 Uhr
3. **Pilates**: ein sanftes & sehr erfolgreiches Übungsprogramm mit Elementen aus Yoga, Gymnastik & Ballett. Geeignet zur Kräftigung der tiefliegenden Rückenmuskeln, bei Wirbelsäulen- & bei Figurproblemen oder auch bei mangelnder Beweglichkeit.  
**Kursleitung:** Nicole Ziegler (Fitnesstrainerin)  
**Kosten:** 10 x 60min = € 80,00  
**Termine:** ab Fr. 23.09.2011, 09.45 Uhr

Anmeldung bitte unter 07356 - 67 40 70 im  
Gesundheitszentrum Schäfer, Activ-Center  
88433 Schemmerhofen



88433 Schemmerhofen Pflugstr. 21

☎ 07356 3456 oder 0176 77773456

Wir pressen Ihr Obst auf schonende Weise und können **Ihren Saft** für Sie haltbar machen. Mit unserer Heißabfüllanlage erhitzen wir Ihren Saft und füllen ihn in **5l** oder **10l** Beutel (Bag-in-Box). Natürlich können Sie den Saft, **frisch** oder haltbar in Bag-in-Box auch bei uns kaufen - ohne eigenes Obst.

geöffnet ab 17. September 2011

Öffnungszeiten Di – Sa 9.00 – 19.00 Uhr

Sorgen Sie im eigenen Interesse für frisches, gesundes und sauberes Obst.

**Behälter** und **Schläuche** für den Transport können wir Ihnen kostenlos ausleihen. Natürlich haben wir auch neue Fässer und Mostereizubehör.

## Anzeigen helfen verkaufen!

**Metzgerei**  
H O N O L D

Angebot aus eigener Schlachtung und Produktion  
vom 7.9.2011 - 10.9.2011

<b>Schweinebraten</b> Nuss & Hüfte	kg	<b>6,50 €</b>
<b>Fleischkäsbrät</b>	kg	<b>6,70 €</b>
<b>Schinkenwurst</b> frisch	kg	<b>8,20 €</b>
Auch kleine Portionswürste		
<b>Schinkenwurst</b> geräucht	kg	<b>8,20 €</b>
Auch kleine Portionswürste		
<b>Schinken</b> gekocht	kg	<b>11,50 €</b>
<b>Paprikawurst &amp; Cabanossi</b>	kg	<b>9,80 €</b>
Grobe <b>Leberwurst</b>	kg	<b>7,90 €</b>

...mit Partyservice der besonderen Art.  
Für Ihre große und kleine Feier bereiten  
wir feine warme und kalte Buffets.

Ehinger Straße 48 • 88447 Warthausen  
Telefon 07351 8597  
Ihre Familie Maier



**Abteilung Turnen**
**Eltern-Kind-Turnen**  
2 – 4 J.

 Christa Stark BC 75407  
Doris Linn 07356-6621122

neue Turnhalle



montags

 Gruppe 1: 15:30 – 16:20  
Gruppe 2: 16:20 – 17:15

**Vorschulturnen**  
3 – 6 J.

 Ute Albermann-Straub  
BC 76492

Gemeindehaus Oberhöfen

montags

 3 – 4 J.: 16:00 – 16:50 Uhr  
5 – 6 J.: 17:00 – 17:50 Uhr

**Geräteturnen I**  
Anfänger 6 – 12 J.

 Sandrina Städele  
BC 9421

neue Turnhalle



montags

17:15 – 18:30 Uhr

**Geräteturnen II**  
Fortgeschrittene 9 – 14 J.

 Sandrina Städele  
BC 9421

neue Turnhalle

montags

18:30 – 19:30 Uhr

**Einrad und Jonglage**  
6 – 99 J.

 Andrea Bücheler  
BC 76772

neue Turnhalle

dienstags

17:00 – 18:45 Uhr

**Rope Skipping**  
Fortgeschrittene

 Julia Rimmele  
BC 302498

neue Turnhalle

dienstags

18:50 – 20:00 Uhr

**Aerobic mit BBP**

 Selma Draheim  
BC 168789

neue Turnhalle

dienstags

20:05 – 21:35 Uhr

**Nordic Walking**

Beate Halm, 1882399

Turnhalle Birkenhard

mittwochs

08:30 Uhr

**Vorschulturnen**  
4 – 6 J.

 Doris Linn 07356-6621122/  
Sandrina Städele

neue Turnhalle

mittwochs

16:30 – 17:45 Uhr

**TaeBo + Bodystyling**  
16 – 99 J.

 Irina Allerdinks  
0151 19306216

neue Turnhalle

mittwochs

18:00 – 19:00 Uhr

**Frauenturnen**  
16 – 99 J.

 Martina Jeggler  
BC 12881

neue Turnhalle

mittwochs

19:00 – 20:00 Uhr

**Fit durchs Jahr**

 Martina Jeggler  
BC 12881

neue Turnhalle

mittwochs

20:00 – 21:15 Uhr

**Fit & Fun**  
7 – 11 J.

 Katrin Schädler/  
Susan Hobrack

neue Turnhalle

donnerstags

17:00 – 18:00 Uhr

**Rope Skipping**  
Anfänger

 Katrin Schädler/ Lisa  
Bretzel, Sarah Städele

neue Turnhalle

donnerstags

18:00 – 19:00 Uhr

**Step Aerobic**

 Selma Draheim  
BC 168789

neue Turnhalle



donnerstags

19:05 – 20:40 Uhr

**Fit und Gesund  
Gesundheitssport**

 Martina Jeggler  
BC 12881

 Angebote auch für  
Nichtmitglieder

Kurse siehe Homepage

**Abt. Jedermannsport**

Fußball / Volleyball 18–99J

 Claus Lener  
07357-920326

neue Turnhalle / Sportplatz

montags

20:00 – 22:00 Uhr

**Abteilung Tischtennis**
**TT Jugend**

 Matthias Schmid  
BC 73628

Turn- u. Festhalle

montags

18:30 – 20:00 Uhr

**TT Schüler/Jugend**

„



Turn- und Festhalle

donnerstags

18:00 – 19:30 Uhr

**TT Herren**

„

Turn- und Festhalle

donnerstags

19:30 – 23:30 Uhr

**Abteilung Karate**

Einsteiger Jugendl. Erw.

 Roland Pfau  
BC 154720

Turn- und Festhalle

montags

20:00 – 21:15

**Karate**

Einsteiger Kinder

„

Gemeindehaus Oberhöfen

dienstags

17:15 – 18:15

**Karate**

Kinder 8. – 6. Kyu

„



Gemeindehaus Oberhöfen

dienstags

18:20 – 19:30

**Karate** ab 6. Kyu

Kinder, Jugendliche

„

Gemeindehaus Oberhöfen

dienstags

19:30 – 20:30

**Karate**

Kinder bis 8. Kyu

„

neue Turnhalle

freitags

16:00 – 17:00 Uhr

**Karate**

Kinder 8. – 6. Kyu

„

neue Turnhalle

freitags

17:00 – 18:15 Uhr

**Karate** Kinder ab 6 Kyu,  
Jugendliche, Erwachsene

„

neue Turnhalle

freitags

18:15 – 19:30 Uhr

**Karate** Intensivtraining

„

neue Turnhalle

freitags

19:30 – 20:00 Uhr

**Abt. Volleyball**

18 – 99 J.

 Henning Draheim  
BC 168789

neue Turnhalle

freitags

20:00 – 22:00 Uhr

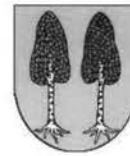
**Hobbyvolleyball** 18 – 99 J.

Erich Epp BC 73961

Turn- und Festhalle

mittwochs

19:00–21:00 (ab Okt ab 20 h)



## Trainingszeiten Jugendfußball Saison 2010/11

### A-Junioren (Jahrgänge '93 + '94) SGM Schemmerhofen/Warthausen/Birkenhard:

Dienstag + Donnerstag (18.30 Uhr – 20.00 Uhr), Sportplatz Schemmerhofen

**Betreuer:** Paul Pfänder (Tel. 76340)

### B-Junioren (Jahrgänge '95 + '96):

Dienstag + Donnerstag (19.00 Uhr – 20.30 Uhr), Sportplatz Warthausen

**Betreuer:** Joachim Horseling (Tel. 82541), Martin Zell (Tel. 827672)

### C-Junioren (Jahrgänge '97 + '98):

Dienstag + Donnerstag (18.00 Uhr – 19.30 Uhr), Sportplatz Warthausen

**Betreuer:** Siegfried Sliwa (Tel. 13870), Frank Bühler (Tel. 82589),  
Andreas Leusch (Tel. 827395)

### D-Junioren (Jahrgänge '99 + '00):

Dienstag + Donnerstag (17.30 Uhr – 19.00 Uhr), Sportplatz Warthausen

**Betreuer:** Martin Schühle (Tel. 12102), Frank Philipp (Tel. 802758),  
Lukas Rosin (Tel. 3400271), Leon Arsani (Tel. 579476)

### E-Junioren (Jahrgänge '01 + '02):

Montag + Mittwoch (17.30 Uhr – 19.00 Uhr), Sportplatz Birkenhard

**Betreuer:** Stefan Blersch (Tel. 07357-720), Moritz Abraham (Tel. 189592),  
Andreas Hill (Tel. 299969), Willi Dieminger (Tel. 889801), Markus Hertenberger (Tel. 73372)

### F-Junioren (Jahrgänge '03 + '04):

Freitag (17.30 Uhr – 19.00 Uhr), Sportplatz Birkenhard

**Betreuer:** Emil Mohr (74392), Helmuth Hillar (74583), Philipp Mohr (74392), Markus Kosok (8888)

### Mini's (ab Jahrgang 2005):

Freitag (16.30 Uhr – 18.00 Uhr), Sportplatz Warthausen

**Betreuer:** Kathrin Philipp (Tel. 802758), Daniel Milanovich (Tel. 828546), Jochen Bleher

## Mädchenmannschaften

### Mädchen-B-Juniorinnen (Jahrgänge '95, '96, '97 und '98):

Montag + Mittwoch (18.30 Uhr – 20.00 Uhr), Sportplatz Warthausen

**Betreuer:** Bernd Rust (0176-20503184), Hermann Huchler (0172-9840520)

### Mädchen-D-Juniorinnen (ab Jahrgang '99 und jünger):

Montag + Mittwoch (17.00 Uhr – 18.30 Uhr), Sportplatz Warthausen

**Betreuer:** Jennifer Ebenhoch (Tel. 12354), Eva Hertenberger (Tel. 73372)

### **Jugendleiter TSV Warthausen:**

Philipp Mohr  
Freybergweg 6  
88447 Oberhöfen  
Tel.: 0173-9953575

E-Mail: [phi.moh@gmx.de](mailto:phi.moh@gmx.de)



[www.tsv-warthausen.de](http://www.tsv-warthausen.de)

### **Jugendleiter SV Birkenhard:**

Stefan Blersch  
Weihergasse 19  
88433 Aßmannshardt  
Tel.: 07357/720

E-Mail: [s.blersch@gmx.de](mailto:s.blersch@gmx.de)



# STAIB METZGEREI PARTYSERVICE

Schemmerhofen  
Ortsmitte Warthausen

Telefon 07356 1618  
Telefon 07351 827482

## Angebot aus eigener Schlachtung und Produktion mit Herkunftsnachweis

Ab Montag 12.9.2011 ist unser Geschäft  
in Warthausen wieder geöffnet

saftiger **Gulasch** gemischt 100 g **0,89**  
vom Rind und Schweinefleisch  
frische **Putenschnitzel** 100 g **0,95**

**Ab Dienstag schlachtfrisch:**  
**Frische Blut- und Leberwürste,**  
**gekochtes Kesselfleisch, gekochtes Sauerkraut**

**Delikatessleberwurst u. Zwiebling** 100 g **0,89**  
saftiger **Hinterschinken** 100 g **1,39**  
kesselfrische **Saiten** 100 g **0,98**

### Täglich aus unserer Heitheke zum Mitnehmen

Schnitzel, Fleischkchle, knusprige Hnchenkeulen,  
Grillhals oder -bauch, heie Cordon bleu oder Puten-  
schnitzel, heier Fleischkse, hausgemachter Kartoffel-  
salat, Salatschalen mit marktfrischen Salaten.

Fr Ihren **Geburtstag, Jubilum, Hochzeit,**  
**Familienfest oder Vereinsfeier** bereiten wir fr Sie  
feine warme und kalte Bffets zu.  
Staub's Partyservice mit Geschirrvleih  
Telefon 07356 1618

## » Wollen Sie ...

... wirklich jeden  
Fremden zu jeder  
Tageszeit in Ihre  
Privatrume lassen?

Der Profi-Makler  
arbeitet anders.



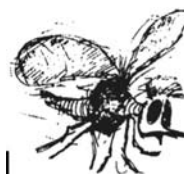
Klaus Zell  
07351 572- 4235

**Volksbank Immobilien**  
- weil persnliche Beratung MehrWert ist -

Volksbank Immobilien

Immobilien GmbH Ulm, Bismarckring 57-61,  
88400 Biberach, Telefon 07351 572-4239,  
Telefax 07351 572-4242

Partner der  
 **Volksbank  
Biberach**



Denken Sie schon jetzt daran  
wie eine Schnake stechen kann!  
gut und gnstig

Fliegen- und  
Schnakengitter  
liefert und montiert:

**Friedbert Blersch e.K.**  
Carl-Benz-Str. 15 · 88471 Laupheim-Obersulmtingen  
Tel.: (0 73 92) 96 60-0 · Fax: (0 73 92) 96 60 29  
[www.blersch-insektenschutz.de](http://www.blersch-insektenschutz.de) · [info@blersch-insektenschutz.de](mailto:info@blersch-insektenschutz.de)

**Sensationell & einmalig !!**

**Gesundheitszentrum  
Schfer**

**Die Neuheit in der Region !**

Volle Flexibilität

Physiotherapie  
Gesundheitstraining



NEU! Keine Vertragsbindung

Keine Aufnahmegebhr

**Nur € 49.00 pro Monat**

**Das gibt es nur bei uns!**

Ab sofort bieten wir Ihnen als einzige Einrichtung in der Region das **MILON-Komplett-Programm (32 Gerte)** mit vollautomatischen, chipkartengesteuerten Trainingsgerten fr jeden einzelnen Monat buchbar (ohne Mindestvertragslaufzeit !) an.

**Bezahlen Sie nur noch das was Sie auch nutzen !**

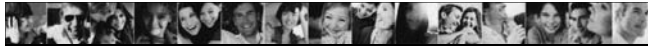
Sie knnen jetzt auch nur 1 einzigen Monat buchen, jederzeit aussetzen, oder saisonal bei uns trainieren, ganz wie Sie sich das wnschen, es gibt keine Bindung an Laufzeiten mehr. Mehr Flexibilität geht nicht, das bietet Ihnen keine andere Einrichtung.

Rufen Sie jetzt gleich an und vereinbaren Sie Ihr unverbindliches & kostenloses Probetraining

Nutzen Sie auch unsere weiteren Angebote:

-Physiotherapie / Krankengymnastik (Termine innerhalb 48 Std.) & Kursprogramm

**Gesundheitszentrum Schfer, im Activ-Center, 88433 Schemmerhofen, 07356-674070**



## Nacht der Offenen Tür am Samstag, 10.09. von 17 – 22 Uhr!\*

**Aktion verlängert: 7 Jahre Garantie**

für sämtliche Neu- u. Vorfürhwagen

**Diesel-Offensive:**

Neuwagen zum Preis eines Benziners!

**UPGRADE  
FÜR ALLE**

**Upgrade für alle:** jetzt tolle Prämien sichern!



**RENAULT TWINGO YAHOO  
1.2 LEV 16V 75 ECO\***

Unser Angebotspreis:

**7.990,-- €**

UPE: 10.290,-- €\*\*

**inkl. Klimaanlage kostenlos!**

Gesamtverbrauch (l/100 km): innerorts 6,7, außerorts 4,2, kombiniert 5,1;  
CO2-Emissionen kombiniert: 119 g/km (Werte nach EU-Norm-Messverfahren).  
\*\* UPE zzgl. Überführungskosten. Abbildung zeigt Sonderausstattung.

\*Probefahrt, Beratung, Verkauf nur während der gesetzl. Ladenöffnungszeiten

### RAHMENPROGRAMM:

**E-Bike**-Ausstellung sowie Testmöglichkeit mit der Fa. Mr. Speiche  
**Grillausstellung** sowie **Grillvorführung** mit der Fa. Ströbele  
**Getränke** und **Gegrilltes** – gemütliche Hockete  
**Gewinnspiel:** bitte beachten Sie unsere Beilage im Wochenblatt!  
**KOSTENLOS:** jedes Kind erhält eine Mütze mit eigenem Namen!

### SPONSORENLAUF:

Unter dem Motto: „**Rapp bewegt**“ starten wir in Kooperation  
mit dem Lauftreff Schemmerhofen einen Sponsorenlauf.

**Start/ Ziel: Autohaus Rapp Startschuß: 17.30 Uhr**

Teilnehmen kann jede/r! Es ist keine Anmeldung erforderlich!

**Für jede/n Teilnehmer/in spenden wir einen Betrag von  
€ 5,-- an die Stiftung Kinder in Not!**

[www.kinder-in-not-stiftung.de](http://www.kinder-in-not-stiftung.de)

Nähere Infos unter: [www.autohaus-rapp.com](http://www.autohaus-rapp.com)

Wir laden Sie herzlich ein  
und freuen uns auf Ihren Besuch!

**Autohaus Rapp**

RENAULT- u. DACIA - Vertragshändler

88433 Schemmerhofen • 07356/9502-0 • [www.autohaus-rapp.com](http://www.autohaus-rapp.com)



telefon 7 62 12



**salon d**  
hair & style

## Maler Philipp

Frank Philipp  
Malermeister

Birkenharder Straße 37  
88447 Warthausen

Tel. 073 51 802758

Fax 073 51 802762

Mobil 0170 2030198

- Malerarbeiten  
- Tapezierarbeiten  
- Fassadengestaltung  
- Dekorative Wandgestaltung

## Musikschule Schenk

Qualifizierter Musikunterricht in Warthausen  
Information unter 07351/4292502

Musikalische  
Früherziehung  
Glockenspiel  
Blockflöten  
Gitarre  
E-Gitarre  
Violine  
Klavier  
u.v.m.

## Praxis für Ergotherapie Sabrina Horlacher

Häuserner Strasse 1, 88444 Ummendorf  
E-Mail: [Info@ergotherapie-horlacher.de](mailto:Info@ergotherapie-horlacher.de)  
Telefon: 07351 / 44 78 78

Termine nach Vereinbarung (auch Hausbesuche)

Wir bieten auch Kurse für Schul- und Vorschulkinder an. **Marburger  
Konzentrationsstraining** (bei Konzentrations-, Schulschwierigkeiten)  
und **Fit mit Stift** (bei Problemen rund ums Schreiben).

## FENSTER & TÜREN Renoviersystem

Kostenlose Service Hotline:  
**0800 / 101 00 22**



Ich  
spar mich  
Reich!

**Ihre Vorteile:**

- 30% weniger Heizkosten
- optimale Schalldämmung
- problemloser Einbau
- 6 volle Jahre Garantie
- rundum Servicepaket
- Nutzung aller Fördermittel

Besuchen Sie unser  
Kundenzentrum mit Aus-  
stellung auf 10.000 qm  
in Ummendorf!

Im Espach 11  
88444 Ummendorf  
Tel. 073 51 / 58 01-0 • Fax -15  
[info@meinreichfenster.de](mailto:info@meinreichfenster.de)  
[www.meinreichfenster.de](http://www.meinreichfenster.de)

**Reich**  
Fenster visionen